

中華民國114年度

# 新 北 市 總 預 算 案

新北市政府教育局主管

新北市地方教育發展基金  
新北市淡水區新市國民小學

附屬單位預算之分預算  
(非營業部分)

新北市淡水區新市國民小學編



新北市淡水區新市國民小學  
新北市地方教育發展基金  
目 次  
中 華 民 國 114 年度

一、業務計畫及預算說明.....	第	1	-	4	頁
二、預算主要表					
1、基金來源、用途及餘絀預計表.....	第	5	-	5	頁
2、基金來源、用途及餘絀預計表說明.....	第	6	-	6	頁
3、現金流量預計表.....	第	7	-	7	頁
三、預算明細表					
1、基金來源明細表.....	第	8	-	8	頁
2、基金用途明細表.....	第	9	-	13	頁
四、預算附表					
單位(或計畫)成本分析表.....	第	14	-	14	頁
五、預算參考表					
1、5年來主要業務計畫分析表.....	第	15	-	15	頁
2、員工人數彙計表.....	第	16	-	16	頁
3、用人費用彙計表-依人員別.....	第	18	-	19	頁
4、用人費用彙計表-依用途別.....	第	20	-	21	頁
5、各項費用彙計表.....	第	22	-	24	頁
6、補辦預算明細表.....	第	25	-	25	頁
六、附 錄					
1、預計平衡表.....	第	26	-	26	頁
2、資本資產明細表.....	第	27	-	27	頁



# 新 北 市 淡 水 區 新 市 國 民 小 學

## 新 北 市 地 方 教 育 發 展 基 金

### 業務計畫及預算說明

中華民國 114 年度

#### 壹、基金概況

##### 一、設立宗旨及願景

- (一)本校依據「國民教育法」之規定辦理，以養成德、智、體、群、美五育均衡發展之健全國民為宗旨。
- (二)本校自 99 年度起依教育經費編列與管理法第 13 條規定設置「新北市地方教育發展基金」，以促進教育健全發展，提昇教育經費運用績效。

##### 二、施政重點

- (一)培育五育兼備，多元性向發展之健全國民。
- (二)加強生活教育，引導人生正確價值方向和行為態度。
- (三)陶冶並平衡身心發展，促進並調和群己關係。
- (四)精進教師專業知能，辦理教師專業評鑑，建立優質專業形象。
- (五)發揮輔導效能，防止高關懷學生中輟，建立友善校園。

##### 三、組織概況

本校設置校長 1 人，綜理全校校務，下設教務處、學務處、總務處、輔導處、附設幼兒園、人事室及會計室等單位，員額編制教師 65 人、教保員 4 人、職員 5 人、工友 3 人、廚工 1 人，共計 79 人。

##### 四、基金歸類及屬性

本基金係預算法第 4 條第 1 項第 2 款所定，特定收入來源，供特殊用途之特別收入基金，並編製附屬單位預算。

#### 貳、業務計畫

單位：新臺幣千元

## 一、基金來源

來源別	本年度預算數	實施內容
財產收入	12	利息收入 1 萬 2 千元。
政府撥入收入	90,617	公庫撥款收入 9,061 萬 7 千元。
規費收入	300	使用規費收入 30 萬元。
教學收入	1,170	學雜費收入 117 萬元。

## 二、基金用途

業務計畫	本年度預算數	實施內容
國民教育業務計畫	91,989	本年度預算編列 9,198 萬 9 千元，計有普通班 30 班、特教班 4.5 班、附設幼兒園 3 班，合計 37.5 班，學生人數 1,103 人；本計畫擬新購各科教學設備，充實各科教材，以提高教學效能，革新教學方法；辦理場地開放、藝文競賽、數位教學、科學推廣、學生輔導等項目，以期透過各項活動，強健學生身心體魄，增進學生生活智慧；配合校務推動行政處室支援工作，進而增進運作效能。
建築及設備業務計畫	310	本年度預算編列 31 萬元，計有交通及運輸設備 5 萬元，辦理購置教學相關設備改善教學環境；其他設備 26 萬元，辦理充實各項教學及行政等設備以改善教學環境，增進教學效能。

## 參、預算概要

### 一、基金來源及用途之預計

(一)本年度基金來源 9,209 萬 9 千元，較上年度預算數 9,481 萬 8 千元，減少 271 萬 9 千元，約 2.87%，主要係市庫撥款收入減少所致。

(二)本年度基金用途 9,229 萬 9 千元，較上年度預算數 9,551 萬 8 千元，減少 321 萬 9 千元，約 3.37%，主要係用人費用減少所致。

## 二、基金餘絀之預計

本年度基金來源及用途相抵後，差短為 20 萬元，較上年度預算數 70 萬元，減少 50 萬元，約 71.43%，將移用以前基金餘額 20 萬元支應。

## 三、補辦預算事項

### (一)固定資產之建設改良擴充

1. 幼兒園書包櫃、地板與辦公室吊扇更新採購案，40 萬元。

## 肆、以前年度計畫實施成果概述

一、前（112）年度計畫實施成果概述：基金來源決算數 1 億 179 萬 2,087 元，基金用途決算數 1 億 267 萬 3,879 元，短絀數 88 萬 1,792 元。

二、上年度已過期間（113 年 1 月 1 日至 6 月 30 日止）計畫實施成果概述：

(一)基金來源部分：徵收及依法分配收入 4,634 元、勞務收入 9 萬 295 元、財產收入 1 萬 3,511 元、政府撥入收入 7,183 萬 2,939 元、教學收入 63 萬 3,600 元、其他收入 3 萬 8,466 元。

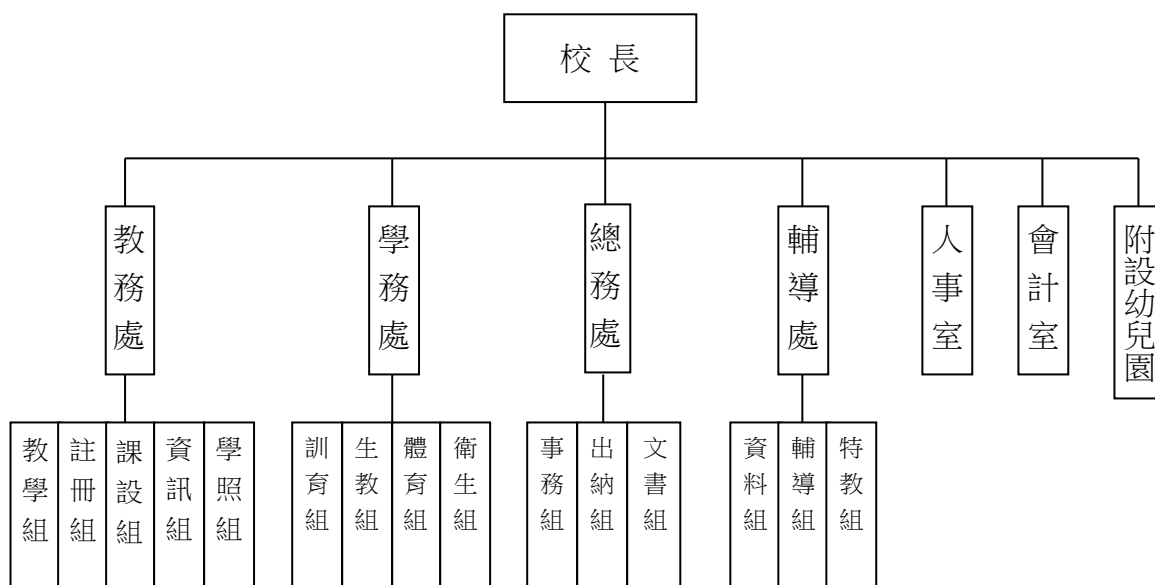
(二)基金用途部分：國民教育業務計畫 5,858 萬 9,164 元、建築及設備業務計畫 14 萬 844 元。

(三)總計 113 年上半年賸餘數 1,388 萬 3,437 元。

## 伍、組織系統圖

### 新北市淡水區新市國民小學

#### 組 織 系 統 圖



員額編制表																						
教育人員					公務人員												技工工友				編 制 員 額 總 計	
總 班 級 數	總 教 師 人 數	校 長	教 保 員	專 任 運 動 教 練	組 長	幹 事	護 理 師 或 護 士	營 養 師	主 任 (人)	助 理 員 (人)	書 記 (人)	人 事 管 理 員	主 任 (會)	佐 理 員 (會)	會 計 員	留 用 人 員	合 計	技 工	工 友	廚 工		合 計
37.5	65	1	4	0	0	1	1	1	1	0	0	0	1	0	0	0	5	0	3	1	4	79



新北市淡水區新市國民小學  
 新北市地方教育發展基金  
**基金來源、用途及餘絀預計表**  
 中華民國114年度

單位：新臺幣千元

前年度決算數	項 目	本年度預算數	上年度預算數	比較增減(一)
101,792	基金來源	92,099	94,818	-2,719
43	徵收及依法分配收入	0	0	0
43	違規罰款收入	0	0	0
664	勞務收入	0	307	-307
664	服務收入	0	307	-307
20	財產收入	12	12	0
2	財產處分收入	0	0	0
19	利息收入	12	12	0
99,676	政府撥入收入	90,617	93,329	-2,712
99,676	公庫撥款收入	90,617	93,329	-2,712
0	規費收入	300	0	300
0	使用規費收入	300	0	300
1,280	教學收入	1,170	1,170	0
1,280	學雜費收入	1,170	1,170	0
108	其他收入	0	0	0
108	雜項收入	0	0	0
102,674	基金用途	92,299	95,518	-3,219
101,288	國民教育計畫	91,989	94,908	-2,919
101,288	國民小學教育	91,989	94,908	-2,919
1,386	建築及設備計畫	310	610	-300
349	營建及修建工程	0	100	-100
0	交通及運輸設備	50	100	-50
1,037	其他設備	260	410	-150
-882	本期賸餘（短絀－）	-200	-700	500
4,170	期初基金餘額	2,588	2,970	-382
0	解繳公庫	0	0	0
3,288	期末基金餘額	2,388	2,270	118

備註：

新北市淡水區新市國民小學  
新北市地方教育發展基金  
基金來源、用途及餘絀預計表說明  
中華民國 114 年度

壹、基金來源：

- 一、財產收入：本年度預算數為 1 萬 2 千元，主要為專戶利息收入 1 萬 2 千元。
- 二、政府撥入收入：本年度預算數為 9,061 萬 7 千元，主要為市庫撥款收入 9,061 萬 7 千元。
- 三、規費收入：本年度預算數為 30 萬元，主要為場地租借收入 30 萬元。
- 四、教學收入：本年度預算數為 117 萬元，主要為附設幼兒園學費 100 萬 8 千元、附設幼兒園學生活動費 16 萬 2 千元。

貳、基金用途：

- 一、國民教育業務計畫：本年度預算數為 9,198 萬 9 千元，主要擬新購各科教學設備，充實各科教材，以提高教學效能，革新教學方法；辦理場地開放、藝文競賽、數位教學、科學推廣、學生輔導等項目，以期透過各項活動，強健學生身心體魄，增進學生生活智慧；配合校務推動行政處室支援工作，進而增進運作效能。
- 二、建築及設備業務計畫：本年度預算數為 31 萬元，包括交通及運輸設備 5 萬元，主要係辦理購置教學相關設備改善教學環境；其他設備 26 萬元，主要係辦理充實各項教學及行政等設備以改善教學環境，增進教學效能。

新北市淡水區新市國民小學  
新北市地方教育發展基金  
**現金流量預計表**  
中華民國114年度

單位：新臺幣千元

項	目	預	算	數	說	明
業務活動之現金流量						
本期賸餘(短絀)				-200		
調整非現金項目				0		
流動資產淨減(淨增)				0		
流動負債淨增(淨減)				0		
業務活動之淨現金流入(流出)				-200		
其他活動之現金流量						
增加短期債務及其他負債				0		
增加其他負債				0		
增加其他資產				0		
增加其他資產				0		
其他活動之淨現金流入(流出)				0		
現金及約當現金之淨增(淨減)				-200		
期初現金及約當現金				16,577		
期末現金及約當現金				16,377		

註：

新北市淡水區新市國民小學  
 新北市地方教育發展基金  
**基金來源明細表**  
 中 華 民 國 114年 度

單位：新臺幣千元

科目及業務項目	單 位	預 算 數			說 明
		數量 (業務量)	利(費)率	金 額	
財產收入				12	
利息收入	年	1	12,000	12	專戶利息收入
政府撥入收入				90,617	
公庫撥款收入	年	1	90,617,000	90,617	市庫撥款收入
規費收入				300	
使用規費收入	年	1	107,000	107	場地租借(收支併列)
使用規費收入	年	1	193,000	193	場地租借(收支併列)-設置太陽能光電發電系統獎勵金
教學收入				1,170	
學雜費收入	年	1	1,008,000	1,008	學費-幼兒園
學雜費收入	年	1	162,000	162	學生活動費(收支併列)-幼兒園
總 計：				92,099	

新北市淡水區新市國民小學  
 新北市地方教育發展基金  
**基金用途明細表**  
 中華民國114年度

單位：新臺幣千元

前年度 決算數	業務計畫及 用途別科目	本年度 預算數	上年度 預算數	計畫內容說明
101,288	53 國民教育計畫	91,989	94,908	
101,288	532 國民小學教育	91,989	94,908	
95,196	1 用人費用	85,761	88,072	
58,918	11 正式員額薪資	56,303	59,293	
57,071	113 職員薪金	55,983	58,973	教職員薪資
1,523		0	0	
243	114 工員工資	0	0	
81		320	320	廚工薪資
8,933	12 聘僱及兼職人員薪資	1,520	1,496	
342	122 約僱職員薪金	356	342	啟智班教師助理員約僱三等1名薪資
1,103	124 兼職人員酬金	54	54	國小兼任輔導教師減課鐘點費
7,488		0	0	
0		1,110	1,100	兼代課鐘點費
940	13 加（夜）班費	945	978	
14	131 延長工時加班費	20	20	場地租借(收支併列)-加班費
925	134 未休假加班費	925	958	未休假加班費
12,336	15 獎金	12,746	12,490	
5,158	151 考績獎金	5,364	5,260	教職員工考績獎金
7,098	152 年終獎金	45	43	啟智班教師助理員約僱三等年終獎金
80		0	0	
0		7,337	7,187	教職員工年終獎金
7,119	16 退休及卹償金	7,236	6,913	
497	161 職員退休及離職金	22	21	啟智班教師助理員約僱三等離職儲金提撥
63		0	0	
6,560		5,586	5,347	教職員退撫基金提撥
0		1,150	1,068	教職員退休金、撫慰金、獎勵金
0		478	471	長期代理代課教師退職準備金
0		0	6	
6,950	18 福利費	7,011	6,902	
5,863	181 分擔員工保險費	49	47	啟智班教師助理員約僱三等勞保、健保
66		0	0	
0		5,820	5,720	教職員工公保、勞保、健保
58	183 傷病醫藥費	104	97	教職員健康檢查費
367	18Y 其他福利費	16	16	啟智班教師助理員休假補助費
2		2	2	退休人員及支領年撫卹金之遺族子女教育補助費
593		620	620	公教人員各項補助(婚喪及生育補助、子女教育補助相關費用)
0		20	20	教職員休假補助費(逾10日)
0		380	380	教職員休假補助費(10日內)

新北市淡水區新市國民小學  
新北市地方教育發展基金  
**基金用途明細表**  
中華民國114年度

單位：新臺幣千元

前年度 決算數	業務計畫及 用途別科目	本年度 預算數	上年度 預算數	計畫內容說明
4,691	<b>服務費用</b>	4,392	4,929	
2	<b>水電費</b>	880	1,307	
526	工作場所電費	0	427	
0212				電費
410	工作場所水費	810	810	
116		70	70	水費
214	<b>郵電費</b>	130	130	
56	郵費	30	30	辦公費-郵資
22	電話費	100	100	辦公費-電話費
221	<b>旅運費</b>	66	61	
34	國內旅費	20	20	辦公費-國內旅費
222		46	41	辦公費-校外教學-國內旅費
46	<b>印刷裝訂與廣告費</b>	80	80	
23	印刷及裝訂費	80	80	辦公費-資料印刷費
46		0	0	
231	<b>修理保養及保固費</b>	658	833	
0	土地改良物修護費	0	0	
162	一般房屋修護費	170	170	辦公房屋相關建物修繕
24		0	200	
114	機械及設備修護費	0	0	
241		161	161	各項機械及設備修繕
48		25	0	專用下水道機器操作運轉及維修相關經費
1,667	雜項設備修護費	20	20	校園AED維護費
25		256	256	雜項設備修護費
43		0	0	
251		26	26	飲水設備維護費
667	<b>一般服務費</b>	2,397	2,354	
252	外包費	0	0	
295		60	60	校園保全服務費
77		936	936	庶務性工作委外辦理費用
255	計時與計件人員酬金	30	30	校園門禁安全維護費-僱用專人值勤2人加班費
180		0	0	
0		20	20	場地租借(收支併列)-僱用專人值勤2人加班費
0257		260	260	場地租借(收支併列)-僱用專人值勤2人薪資、保險、年終工作獎金及退職準備金
261		860	826	校園門禁安全維護費-僱用專人值勤2人薪資、保險、年終工作獎金及退職準備金
144		3	3	啟智班教師助理員文康活動費
0		228	219	教職員工文康活動費
2,088	<b>專業服務費</b>	109	92	
27				
58				
279				
996				
0				
818				
27D				
54				
17				
0				
0				
145				
27F				
0				
74				
28				

新北市淡水區新市國民小學  
 新北市地方教育發展基金  
**基金用途明細表**  
 中華民國114年度

單位：新臺幣千元

前年度 決算數	業務計畫及 用途別科目	本年度 預算數	上年度 預算數	計畫內容說明
0285	講課鐘點、稿費、出席 審查及查詢費	35	35	專家學者出席費及講師鐘點費
24287	委託檢驗(定)試驗認證 費	0	0	
300289	試務甄選費	30	30	高低壓供電電氣技工維護費
2028Y	其他專業服務費	0	7	
0		20	20	校園環境維護費用
7229	<b>公共關係費</b>	24	0	飲水機水質檢測費用
72291	公共關係費	72	72	
6613	<b>材料及用品費</b>	72	72	首長特別費(6,000元*12月)
66132	<b>用品消耗</b>	862	850	
32321	辦公(事務)用品	862	850	
10		132	132	學生活動費(收支併列)-幼兒園 各項活動相關用品
57		0	0	
121		61	57	電腦設備及維護管理費
0		170	171	辦公(事務)用之消耗及非消耗 品
0322	報章雜誌	209	207	辦公費-教學相關用品
224323	農業與園藝用品及環境 美化費	10	10	訂閱圖書、報紙及雜誌相關費 用
136324	化學藥劑與實驗用品	65	65	校園綠美化及環境清潔衛生用 品
7326	食品	0	0	
7328	醫療用品(非醫療院所 使用)	0	0	
350		6	6	健康中心衛生保健費
8432Y	其他用品消耗	29	29	口腔檢查及保健工作經費
0		6	6	推動學校健康促進政策經費
650		0	0	
0		0	0	
0		24	19	特教班常年事務費
0		24	25	社團活動經費
0		24	19	特教班教材編輯費
0		52	54	運動會相關經費
874	<b>租金、償債、利息及相關 手續費</b>	91	91	
7844	交通及運輸設備租金	70	70	
64442	車租	30	30	學生活動費(收支併列)-幼兒園 各項活動車租
14		40	40	各項活動車租
945	<b>雜項設備租金</b>	21	21	
0451	雜項設備租金	21	21	辦公費-影印機租金

新北市淡水區新市國民小學  
 新北市地方教育發展基金  
**基金用途明細表**  
 中華民國114年度

單位：新臺幣千元

前年度 決算數	業務計畫及 用途別科目	本年度 預算數	上年度 預算數	計畫內容說明
9451	雜項設備租金	0	0	
6537	會費、捐助、補助、分攤、照護、救濟與交流活動費	883	966	
371	會費	4	4	
0712	學術團體會費	1	1	辦公費-體育促進會常年會費
3713	職業團體會費	3	3	辦公費-護理師護士公會會費
62372	捐助、補助與獎助	740	781	
451726	獎助學員生給與	15	6	國小原住民學生獎學金
0		22	25	國小低收入戶學生助學金
0		535	577	低收入戶、中低收入戶、身心障礙及家庭突遭變故學生午餐補助
12872Y	其他捐助、補助與獎助	6	6	幼兒園兒童節禮物
12		37	37	獎勵學生之獎品
33		0	0	
0		68	68	教師節紀念品
0		57	62	國小兒童節禮物
2674	補貼、獎勵、慰問、照護與救濟	49	91	
20743	獎勵費用	43	85	資深優良教師獎勵金
6744	慰問、照護及濟助金	6	6	退休(職)人員三節慰問金
075	競賽及交流活動費	90	90	
0751	技能競賽	90	90	參加各項競賽活動相關費用
1,3865M	建築及設備計畫	310	610	
3495M2	營建及修建工程	0	100	
3495	購建固定資產、無形資產、非理財目的之長期投資及營舍與設施工程支出	0	100	
34951	購建固定資產	0	100	
349513	擴充改良房屋建築及設備	0	100	
05M3	交通及運輸設備	50	100	
05	購建固定資產、無形資產、非理財目的之長期投資及營舍與設施工程支出	50	100	
051	購建固定資產	50	100	
0515	購置交通及運輸設備	50	100	購置廣播及擴音相關設備
1,0375M4	其他設備	260	410	
1,0375	購建固定資產、無形資產、非理財目的之長期投資及營舍與設施工程支出	260	410	
1,03751	購建固定資產	260	410	
151514	購置機械及設備	40	100	充實各項教學及辦公設備



新北市淡水區新市國民小學  
 新北市地方教育發展基金  
**基金用途明細表**  
 中華民國114年度

單位：新臺幣千元

前年度 決算數	業務計畫及 用途別科目		本年度 預算數	上年度 預算數	計畫內容說明
777 110 0 102,674	516	購置雜項設備	110 11 99 92,299	200 11 99 95,518	購置雜項設備 充實學校館藏圖書 充實各項教學及辦公設備
		總計			

新北市淡水區新市國民小學  
 新北市地方教育發展基金  
**單位（或計畫）成本分析表**  
 中華民國 114 年度

單位：新臺幣千元

計 畫 別	單位	單位成本 (元)或 平 均 利 (費) 率	數量	預 算 數	說 明
國民教育計畫				91,989	
國民小學教育				91,989	
建築及設備計畫				310	
交通及運輸設備				50	
其他設備				260	
合        計				92,299	

新北市淡水區新市國民小學  
 新北市地方教育發展基金  
 5 年來主要業務計畫分析表

中 華 民 國 114 年 度

單位：新臺幣千元

年 度 及 項 目	單位	數量	單位成 本(元)或平 均利(費)率	預（決）算 數	說 明
本年度預算數				92,299	
國民教育計畫				91,989	
建築及設備計畫				310	
上年度預算數				95,518	
國民教育計畫				94,908	
建築及設備計畫				610	
前年度決算數				102,674	
國民教育計畫				101,288	
建築及設備計畫				1,386	
111年度決算數				98,368	
國民教育計畫				98,010	
建築及設備計畫				358	
110年度決算數				93,580	
國民教育計畫				93,212	
建築及設備計畫				369	

新北市淡水區新市國民小學  
 新北市地方教育發展基金  
**員工人數彙計表**  
 中華民國 114 年度

單位:人

科 目	上年度最高可 進用員額數	本年度增減(-)數	本年度最高可 進用員額數	說 明
專任人員	74	3	77	編制3人，現有0人
職員	72	3	75	
約僱人員	1	0	1	
工友	0	0	0	
廚工	1	0	1	
總 計	74	3	77	

註1：1.聘用及約僱人員係指基金按其法定組織編制，依「聘用人員聘用條例」及「行政院與所屬中央及地方各機關 約僱人員僱用辦法」規定聘用或約僱之人員，非依前開規定之聘僱人員，概不列入本表。  
 2.其他兼任人員係指有關機關兼辦基金業務之現職人員，應說明領有兼職酬金之人數。

註2：僱用專人值勤2人。

本頁空白

新北市淡水區  
 新北市地方  
**用人費用**  
 中華民國

科 目	正式員 額薪資	聘僱人 員薪資	加(夜) 班費	津 貼	獎 金			退休及
					年終獎金	考績獎金	其他	退休金
總 計	56,303	356	945		7,382	5,364		7,236
國民教育計畫	56,303	356	945		7,382	5,364		7,236
正式人員	56,303		945		7,337	5,364		6,064
聘僱人員		356			45			22
兼任人員								
其他人員								1,150

1、「計時與計件人員酬金」：僱用專人值勤1,170千元。

2、考績獎金：依公務人員考績法第7、8、12條暨公立高級中等以下學校教師成績考核辦法第4條等規定，預算人數71人，預算金額為5,364千元。年終獎金：依據行政院各年度訂定之軍公教人員年終工作獎金發給注意事項，預算人數79人，預算金額為7,382千元。

新市國民小學  
教育發展基金  
彙計表  
114年度

單位：新臺幣千元

卹償金	資遣費	福 利 費				提繳費	合 計	兼任人員 用人費用	總 計
卹償金		分擔保 險費	傷病醫 藥費	提撥福 利金	其他				
		5,869	104		1,038		84,597	1,164	85,761
		5,869	104		1,038		84,597	1,164	85,761
		5,820	104		1,020		82,957		82,957
		49			16		488		488
								1,164	1,164
					2		1,152		1,152

新北市淡水區  
新北市地方  
**用人費用**  
中華民國

科 目	正式員 額薪資	聘僱人 員薪資	加(夜) 班費	津 貼	獎 金			退休及
					年終獎金	考績獎金	其他	退休金
總 計	56,303	356	945		7,382	5,364		7,236
國民教育計畫	56,303	356	945		7,382	5,364		7,236
職員薪金	55,983							
工員工資	320							
約僱職員薪金		356						
兼職人員酬金								
延長工時加班費			20					
未休假加班費			925					
考績獎金						5,364		
年終獎金					7,382			
職員退休及離職金								7,236
分擔員工保險費								
傷病醫藥費								
其他福利費								

1、「計時與計件人員酬金」：僱用專人值勤1,170千元。

2、考績獎金：依公務人員考績法第7、8、12條暨公立高級中等以下學校教師成績考核辦法第4條等規定，預算人數71人，預算金額為5,364千元。年終獎金：依據行政院各年度訂定之軍公教人員年終工作獎金發給注意事項，預算人數79人，預算金額為7,382千元。



新市國民小學  
教育發展基金  
彙計表  
114年度

單位：新臺幣千元

卹償金	資遣費	福 利 費				提繳費	合 計	兼任人員 用人費用	總 計
		分擔保 險費	傷病醫 藥費	提撥福 利金	其他				
		5,869	104		1,038		84,597	1,164	85,761
		5,869	104		1,038		84,597	1,164	85,761
							55,983		55,983
							320		320
							356		356
								1,164	1,164
							20		20
							925		925
							5,364		5,364
							7,382		7,382
							7,236		7,236
		5,869					5,869		5,869
			104				104		104
					1,038		1,038		1,038

新北市淡水區新市國民小學  
 新北市地方教育發展基金  
**各項費用彙計表**  
 中華民國114年度

單位：新臺幣千元

前 年 度 決 算 數	上 年 度 預 算 數	科 目	本 年 度 預 算 數				
			合 計	國民教育計畫	建築及設備計畫		
95,196	88,072	用人費用	85,761	85,761	0		
58,918	59,293	正式員額薪資	56,303	56,303	0		
58,594	58,973	職員薪金	55,983	55,983	0		
324	320	工員工資	320	320	0		
8,933	1,496	聘僱及兼職人員薪資	1,520	1,520	0		
342	342	約僱職員薪金	356	356	0		
8,590	1,154	兼職人員酬金	1,164	1,164	0		
940	978	加（夜）班費	945	945	0		
14	20	延長工時加班費	20	20	0		
925	958	未休假加班費	925	925	0		
12,336	12,490	獎金	12,746	12,746	0		
5,158	5,260	考績獎金	5,364	5,364	0		
7,178	7,230	年終獎金	7,382	7,382	0		
7,119	6,913	退休及卹償金	7,236	7,236	0		
7,119	6,913	職員退休及離職金	7,236	7,236	0		
6,950	6,902	福利費	7,011	7,011	0		
5,930	5,767	分擔員工保險費	5,869	5,869	0		
58	97	傷病醫藥費	104	104	0		
962	1,038	其他福利費	1,038	1,038	0		
4,691	4,929	服務費用	4,392	4,392	0		
526	1,307	水電費	880	880	0		
410	1,237	工作場所電費	810	810	0		
116	70	工作場所水費	70	70	0		
56	130	郵電費	130	130	0		
22	30	郵費	30	30	0		
34	100	電話費	100	100	0		
46	61	旅運費	66	66	0		
46	61	國內旅費	66	66	0		
162	80	印刷裝訂與廣告費	80	80	0		
162	80	印刷及裝訂費	80	80	0		

新北市淡水區新市國民小學  
 新北市地方教育發展基金  
**各項費用彙計表**  
 中華民國114年度

單位：新臺幣千元

前 年 度 決 算 數	上 年 度 預 算 數	科 目	本 年 度 預 算 數				
			合 計	國民教育計畫	建築及設備計畫		
1,667	833	修理保養及保固費	658	658	0		
43		土地改良物修護費	0	0	0		
962	370	一般房屋修護費	170	170	0		
257	161	機械及設備修護費	186	186	0		
405	302	雜項設備修護費	302	302	0		
2,088	2,354	一般服務費	2,397	2,397	0		
1,054	996	外包費	996	996	0		
888	1,136	計時與計件人員酬金	1,170	1,170	0		
145	222	體育活動費	231	231	0		
74	92	專業服務費	109	109	0		
	35	講課鐘點、稿費、出席審查及查詢費	35	35	0		
54	30	委託檢驗(定)試驗認證費	30	30	0		
	7	試務甄選費	0	0	0		
20	20	其他專業服務費	44	44	0		
72	72	公共關係費	72	72	0		
72	72	公共關係費	72	72	0		
661	850	材料及用品費	862	862	0		
661	850	用品消耗	862	862	0		
220	567	辦公（事務）用品	572	572	0		
	10	報章雜誌	10	10	0		
237	65	農業與園藝用品及環境美化費	65	65	0		
6	50	化學藥劑與實驗用品	50	50	0		
7		食品	0	0	0		
42	35	醫療用品(非醫療院所使用)	35	35	0		
149	123	其他用品消耗	130	130	0		

新北市淡水區新市國民小學  
 新北市地方教育發展基金  
**各項費用彙計表**  
 中華民國114年度

單位：新臺幣千元

前 年 度 決 算 數	上 年 度 預 算 數	科 目	本 年 度 預 算 數				
			合 計	國民教育計畫	建築及設備計畫		
87	91	租金、償債、利息及相關手續費	91	91	0		
78	70	交通及運輸設備租金	70	70	0		
78	70	車租	70	70	0		
9	21	雜項設備租金	21	21	0		
9	21	雜項設備租金	21	21	0		
1,386	610	購建固定資產、無形資產、非理財目的之長期投資及營舍與設施工程支出	310	0	310		
1,386	610	購建固定資產	310	0	310		
349	100	擴充改良房屋建築及設備	0	0	0		
151	100	購置機械及設備	40	0	40		
	100	購置交通及運輸設備	50	0	50		
887	310	購置雜項設備	220	0	220		
653	966	會費、捐助、補助、分攤、照護、救濟與交流活動費	883	883	0		
3	4	會費	4	4	0		
	1	學術團體會費	1	1	0		
3	3	職業團體會費	3	3	0		
623	781	捐助、補助與獎助	740	740	0		
451	608	獎助學員生給與	572	572	0		
172	173	其他捐助、補助與獎助	168	168	0		
26	91	補貼、獎勵、慰問、照護與救濟	49	49	0		
20	85	獎勵費用	43	43	0		
6	6	慰問、照護及濟助金	6	6	0		
	90	競賽及交流活動費	90	90	0		
	90	技能競賽	90	90	0		
102,674	95,518	合 計	92,299	91,989	310		

新北市淡水區新市國民小學  
 新北市地方教育發展基金  
**補辦預算明細表**  
 中華民國114年度

單位：新臺幣元

項 目	金 額	辦理年度	說 明
一、固定資產之建設、改良、擴充 建築及設備計畫 516購置雜項設備	400,000 400,000 400,000	112	幼兒園書包櫃、地板與辦公室吊扇更新採購案，依112年9月13日新北府教研資字第11218177551號函核准在案。

新北市淡水區新市國民小學  
 新北市地方教育發展基金  
**預計平衡表**  
 中華民國114年12月31日

單位：新臺幣千元

112年12月31日 實 際 數	科 目	114年12月31日 預 計 數	113年12月31日 預 計 數	比較增減
17,904	資 產 合 計	17,004	17,204	-200
17,904	資 產	17,004	17,204	-200
17,277	流動資產	16,377	16,577	-200
17,277	現金	16,377	16,577	-200
17,277	銀行存款	16,377	16,577	-200
0	預付款項	0	0	0
0	預付費用	0	0	0
626	其他資產	626	626	0
626	什項資產	626	626	0
325	存出保證金	325	325	0
301	暫付及待結轉帳 項	301	301	0
5	代管資產	5	5	0
-5	應付代管資產	-5	-5	0
14,616	負 債	14,616	14,616	0
13,593	流動負債	13,593	13,593	0
13,593	應付款項	13,593	13,593	0
13,593	應付代收款	13,593	13,593	0
0	應付費用	0	0	0
1,023	其他負債	1,023	1,023	0
1,023	什項負債	1,023	1,023	0
1,023	存入保證金	1,023	1,023	0
0	暫收及待結轉帳 項	0	0	0
3,288	基金餘額	2,388	2,588	-200
3,288	基金餘額	2,388	2,588	-200
3,288	基金餘額	2,388	2,588	-200
3,288	累積餘額	2,388	2,588	-200
17,904	負債及基金餘額合計	17,004	17,204	-200

信託代理與保證資產  
 保管品  
 保證品

37 信託代理與保證負債  
 37 應付保管品  
 0 應付保證品

37  
 37  
 0

新北市淡水區新市國民小學

新北市地方教育發展基金

資本資產明細表

中華民國114年度

單位：新臺幣千元

項 目	取得成本 (期初餘額)	以前年度 累計折舊/ 長期投資 評價	本 年 度 變 動					本年度累 計折舊/長 期投資評 價變動數	期末餘額
			增 加		減 少		主要增減 原因說明		
			金 額	類型	金 額	類型			
非理財目的之長期投資									
土地	2,409,933								2,409,933
土地改良物	9,736	9,639							97
房屋及建築	439,832	86,528						7,958	345,346
機械及設備	30,673	27,889	40	(1)				2,428	396
交通及運輸設備	15,628	13,769	50	(1)				996	913
雜項設備	30,312	24,921	220	(1)				211	5,400
購建中固定資產									
租賃資產									
租賃權益改良									
電腦軟體	46				20	(11)			26
權利									
發展中之無形資產									
其他無形資產									
遞耗資產									
其他									
合計	2,936,160	162,746	310		20			11,593	2,762,111

註：

