

中華民國115年度

新北市總預算案

新北市政府教育局主管

新北市地方教育發展基金
新北市淡水區新市國民小學

附屬單位預算之分預算
(非營業部分)

新北市淡水區新市國民小學編

新北市淡水區新市國民小學
新北市地方教育發展基金
目 次
中 華 民 國 115年度

一、業務計畫及預算說明.....	第	1	-	4	頁
二、預算主要表					
1、基金來源、用途及餘絀預計表.....	第	5	-	5	頁
2、基金來源、用途及餘絀預計表說明.....	第	6	-	6	頁
3、現金流量預計表.....	第	7	-	7	頁
三、預算明細表					
1、基金來源明細表.....	第	8	-	8	頁
2、基金用途明細表.....	第	9	-	13	頁
四、預算附表					
單位(或計畫)成本分析表.....	第	14	-	14	頁
五、預算參考表					
1、5年來主要業務計畫分析表.....	第	15	-	15	頁
2、員工人數彙計表.....	第	16	-	16	頁
3、用人費用彙計表-依人員別.....	第	18	-	19	頁
4、用人費用彙計表-依用途別.....	第	20	-	21	頁
5、各項費用彙計表.....	第	22	-	24	頁
6、補辦預算明細表.....	第	25	-	25	頁
六、附 錄					
1、預計平衡表.....	第	26	-	26	頁
2、資本資產明細表.....	第	27	-	27	頁

新北市淡水區新市國民小學 新北市地方教育發展基金

業務計畫及預算說明

中華民國 115 年度

壹、基金概況

一、設立宗旨及願景

- (一)本校依據「國民教育法」之規定辦理，以養成德、智、體、群、美五育均衡發展之健全國民為宗旨。
- (二)本校自 99 年度起依教育經費編列與管理法第 13 條規定設置「新北市地方教育發展基金」，以促進教育健全發展，提昇教育經費運用績效。

二、施政重點

- (一)培育五育兼備，多元性向發展之健全國民。
- (二)加強生活教育，引導人生正確價值方向和行為態度。
- (三)陶冶並平衡身心發展，促進並調和群己關係。
- (四)精進教師專業知能，辦理教師專業評鑑，建立優質專業形象。
- (五)發揮輔導效能，防止高關懷學生中輟，建立友善校園。

三、組織概況

本校設置校長 1 人，綜理全校校務，下設教務處、學務處、總務處、輔導處、附設幼兒園、人事室及會計室等單位，員額編制教師 68 人、教保員 3 人、職員 5 人、工友 3 人、廚工 1 人，共計 81 人。

四、基金歸類及屬性

本基金係預算法第 4 條第 1 項第 2 款所定，特定收入來源，供特殊用途之特別收入基金，並編製附屬單位預算。

貳、業務計畫

單位：新臺幣千元

一、基金來源

來源別	本年度預算數	實施內容
財產收入	26	利息收入 2 萬 6 千元。
政府撥入收入	92,282	公庫撥款收入 9,228 萬 2 千元。
規費收入	300	使用規費收入 30 萬元。
教學收入	1,170	學雜費收入 117 萬元。

二、基金用途

業務計畫	本年度預算數	實施內容
國民教育業務計畫	93,868	本年度預算編列 9,386 萬 8 千元，計有普通班 30 班、特教班 4.5 班、附設幼兒園 3 班、學前特教班 1 班，合計 38.5 班，學生人數 1,124 人；本計畫擬新購各科教學設備，充實各科教材，以提高教學效能，革新教學方法；辦理場地開放、藝文競賽、數位教學、科學推廣、學生輔導等項目，以期透過各項活動，強健學生身心體魄，增進學生生活智慧；配合校務推動行政處室支援工作，進而增進運作效能。
建築及設備業務計畫	610	本年度預算編列 61 萬元，計有交通及運輸設備 5 萬元，辦理購置教學相關設備改善教學環境；其他設備 56 萬元，辦理充實各項教學及行政等設備以改善教學環境，增進教學效能。

參、預算概要

一、基金來源及用途之預計

(一)本年度基金來源 9,377 萬 8 千元，較上年度預算數 9,209 萬 9 千元，增加 167 萬 9 千元，約 1.82%，主要係市庫撥款收入增加所致。

(二)本年度基金用途 9,447 萬 8 千元，較上年度預算數 9,229 萬 9 千元，增加 217 萬 9 千元，約 2.36%，主要係用人費用增加所致。

二、基金餘絀之預計

本年度基金來源及用途相抵後，差短為 70 萬元，較上年度預算數 20 萬元，增加 50 萬元，約 250%，將移用以前基金餘額 70 萬元支應。

三、補辦預算事項

(一)固定資產之建設改良擴充

1. 圖書館前廣場天花板安全、空間殘響及教學櫃體改善工程計畫，54 萬 7,323 元。
2. 教育部國民及學前教育署補助公立國民中小學校與國外姐妹校互惠機制實施計畫，11 萬元 4,168 元。
3. 全校廣播系統設備更新採購計畫，12 萬 750 元。

肆、以前年度計畫實施成果概述

一、前（113）年度計畫實施成果概述：基金來源決算數 1 億 637 萬 2,548 元，基金用途決算數 1 億 652 萬 2,473 元，短絀數 14 萬 9,925 元。

二、上年度已過期間（114 年 1 月 1 日至 6 月 30 日止）計畫實施成果概述：

(一)基金來源部分：徵收及依法分配收入 4,407 元、財產收入 4 萬 1,294 元、政府撥入收入 7,299 萬 8,861 元、規費收入 4 萬 2,893 元、教學收入 57 萬 7,200 元、其他收入 4 萬 4,974 元。

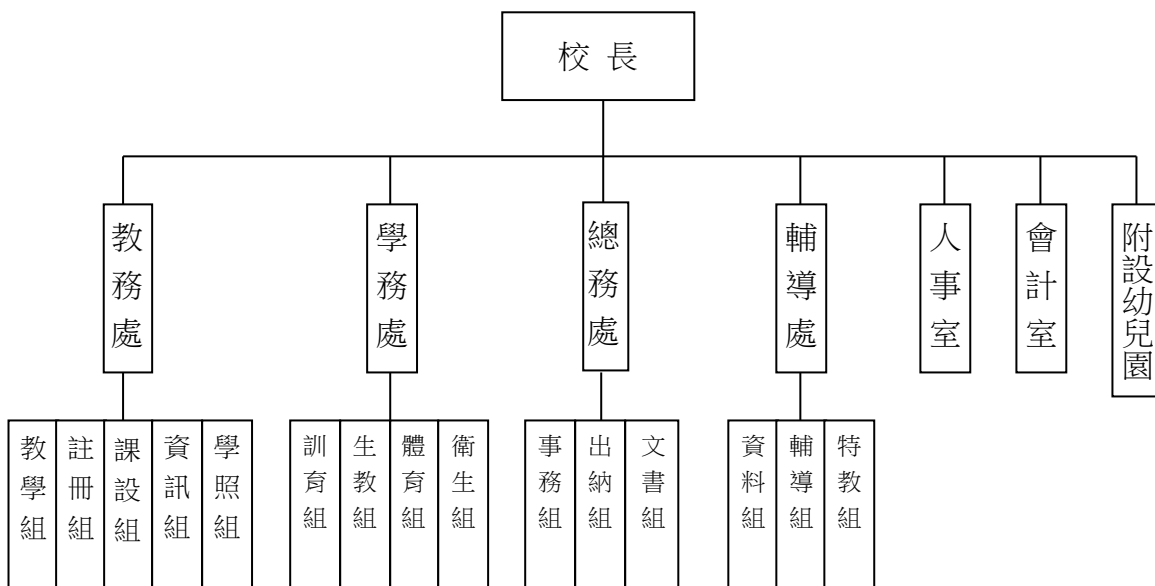
(二)基金用途部分：國民教育業務計畫 6,225 萬 5,837 元、建築及設備業務計畫 22 萬 3,231 元。

(三)總計 114 年上半年賸餘數 1,123 萬 561 元。

伍、組織系統圖

新北市淡水區新市國民小學

組織系統圖



教育人員				公務人員													技工工友				編制員額總計	
總班級數	總教師人數	校長	教保員	專任運動教練	組長	幹事	護理師或護士	營養師	主任(人)	助理員(人)	書記(人)	人事管理員	主任(會)	佐理員(會)	會計員	留用人員	合計	技工	工友	廚工		合計
38.5	68	1	3	0	0	1	1	1	1	0	0	0	1	0	0	0	5	0	3	1	4	81

新北市淡水區新市國民小學
 新北市地方教育發展基金
基金來源、用途及餘絀預計表
 中華民國115年度

單位：新臺幣千元

前年度決算數	項 目	本年度預算數	上年度預算數	比較增減(-)
106,373	基金來源	93,778	92,099	1,679
15	徵收及依法分配收入	0	0	0
15	徵收收入	0	0	0
15	違規罰款收入	0	0	0
382	勞務收入	0	0	0
382	服務收入	0	0	0
89	財產收入	26	12	14
63	財產處分收入	0	0	0
26	利息收入	26	12	14
104,614	政府撥入收入	92,282	90,617	1,665
104,614	公庫撥款收入	92,282	90,617	1,665
0	規費收入	300	300	0
0	使用規費收入	300	300	0
1,233	教學收入	1,170	1,170	0
1,233	學雜費收入	1,170	1,170	0
40	其他收入	0	0	0
40	雜項收入	0	0	0
106,522	基金用途	94,478	92,299	2,179
106,188	國民教育計畫	93,868	91,989	1,879
106,188	國民小學教育	93,868	91,989	1,879
335	建築及設備計畫	610	310	300
0	營建及修建工程	0	0	0
100	交通及運輸設備	50	50	0
235	其他設備	560	260	300
-150	本期賸餘 (短絀-)	-700	-200	-500
3,288	期初基金餘額	2,938	2,588	350
0	解繳公庫	0	0	0
3,138	期末基金餘額	2,238	2,388	-150

備註：

新北市淡水區新市國民小學
新北市地方教育發展基金
基金來源、用途及餘絀預計表說明
中華民國 115 年度

壹、基金來源：

- 一、財產收入：本年度預算數為 2 萬 6 千元，主要為專戶利息收入 2 萬 6 千元。
- 二、政府撥入收入：本年度預算數為 9,228 萬 2 千元，主要為市庫撥款收入 9,228 萬 2 千元。
- 三、規費收入：本年度預算數為 30 萬元，主要為場地租借收入 30 萬元。
- 四、教學收入：本年度預算數為 117 萬元，主要為附設幼兒園學費 100 萬 8 千元、附設幼兒園學生活動費 16 萬 2 千元。

貳、基金用途：

- 一、國民教育業務計畫：本年度預算數為 9,386 萬 8 千元，主要擬新購各科教學設備，充實各科教材，以提高教學效能，革新教學方法；辦理場地開放、藝文競賽、數位教學、科學推廣、學生輔導等項目，以期透過各項活動，強健學生身心體魄，增進學生生活智慧；配合校務推動行政處室支援工作，進而增進運作效能。
- 二、建築及設備業務計畫：本年度預算數為 61 萬元，包括交通及運輸設備 5 萬元，主要係辦理購置教學相關設備改善教學環境；其他設備 56 萬元，主要係辦理充實各項教學及行政等設備以改善教學環境，增進教學效能。

新北市淡水區新市國民小學
 新北市地方教育發展基金
現金流量預計表
 中華民國115年度

單位：新臺幣千元

項 目	預 算	數	說 明
業務活動之現金流量			
本期賸餘(短絀)		-700	
調整非現金項目		0	
流動資產淨減(淨增)		0	
流動負債淨增(淨減)		0	
業務活動之淨現金流入(流出)		-700	
其他活動之現金流量			
增加短期債務及其他負債		0	
增加其他負債		0	
增加其他資產		0	
增加其他資產		0	
其他活動之淨現金流入(流出)		0	
現金及約當現金之淨增(淨減)		-700	
期初現金及約當現金		13,130	
期末現金及約當現金		12,430	

註：

新北市淡水區新市國民小學
 新北市地方教育發展基金
基金來源明細表
 中華民國 115 年度

單位：新臺幣千元

科目及業務項目	單位	預 算 數			說 明
		數量 (業務量)	利(費)率	金 額	
財產收入				26	
利息收入	年	1	26,000	26	專戶利息收入
政府撥入收入				92,282	
公庫撥款收入	年	1	92,282,000	92,282	市庫撥款收入
規費收入				300	
使用規費收入	年	1	107,000	107	場地租借(收支併列)
使用規費收入	年	1	193,000	193	場地租借(收支併列)-設置太陽光電發電系統獎勵金
教學收入				1,170	
學雜費收入	年	1	162,000	162	學生活動費(收支併列)-幼兒園
學雜費收入	年	1	1,008,000	1,008	學費-幼兒園
總 計：				93,778	

新北市淡水區新市國民小學
 新北市地方教育發展基金
基金用途明細表
 中華民國115年度

單位：新臺幣千元

前年度 決算數	業務計畫及 用途別科目	本年度 預算數	上年度 預算數	計畫內容說明
106,188	53 國民教育計畫	93,868	91,989	
106,188	532 國民小學教育	93,868	91,989	
99,848	1 用人費用	87,302	85,761	
62,734	11 正式員額薪資	57,688	56,303	
60,650	113 職員薪金	57,368	55,983	教職員薪資
1,745		0	0	
285	114 工員工資	0	0	
54		320	320	廚工薪資
8,802	12 聘僱及兼職人員薪資	1,511	1,520	
297	122 約僱職員薪金	401	356	啟智班教師助理員約僱三等1名 薪資
1,234	124 兼職人員酬金	0	54	
7,271		0	0	
0		1,110	1,110	兼代課鐘點費
994	13 加(夜)班費	1,008	945	
6	131 延長工時加班費	20	20	場地租借(收支併列)-加班費
988	134 未休假加班費	988	925	未休假加班費
12,908	15 獎金	12,805	12,746	
5,888	151 考績獎金	5,364	5,364	教職員考績獎金
6,938	152 年終獎金	50	45	啟智班教師助理員約僱三等年 終獎金
81		0	0	
0		7,391	7,337	教職員工年終獎金
7,717	16 退休及卹償金	7,598	7,236	
412	161 職員退休及離職金	25	22	啟智班教師助理員約僱三等離 職儲金提撥
98		0	0	
7,206		6,018	5,586	教職員退撫基金提撥
0		1,077	1,150	教職員退休金、撫慰金、獎勵 金
0		478	478	長期代理代課教師退職準備金
6,694	18 福利費	6,692	7,011	
6,120	181 分擔員工保險費	57	49	啟智班教師助理員約僱三等勞 保、健保
61		0	0	
0		5,820	5,820	教職員工公保、勞保、健保
31	183 傷病醫藥費	97	104	教職員工健康檢查費
381	18Y 其他福利費	16	16	啟智班教師助理員休假補助費
1		2	2	退休人員及支領年撫卹金之遺 族子女教育補助費
100		300	620	公教人員各項補助(婚喪及生育 補助、子女教育補助相關費用)
0		20	20	教職員休假補助費(逾10日)
0		380	380	教職員休假補助費(10日內)
4,728	2 服務費用	4,713	4,392	

新北市淡水區新市國民小學
 新北市地方教育發展基金
基金用途明細表
 中華民國115年度

單位：新臺幣千元

前年度 決算數	業務計畫及 用途別科目	本年度 預算數	上年度 預算數	計畫內容說明
475	水電費	880	880	
363	工作場所電費	0	0	
0		810	810	電費
112	工作場所水費	70	70	水費
52	郵電費	130	130	
17	郵費	30	30	辦公費-郵資
32	電話費	100	100	辦公費-電話費
3		0	0	
53	旅運費	66	66	
53	國內旅費	20	20	辦公費-國內旅費
0		46	46	辦公費-校外教學-國內旅費
214	印刷裝訂與廣告費	80	80	
214	印刷及裝訂費	80	80	辦公費-資料印刷費
1,457	修理保養及保固費	858	658	
48	土地改良物修護費	0	0	
787	一般房屋修護費	170	170	辦公房屋相關建物修繕
57		200	0	辦公房屋相關建物修繕
102	機械及設備修護費	0	0	
4		161	161	各項機械及設備修繕
0		25	25	專用下水道機器操作運轉及維修相關經費
20	雜項設備修護費	20	20	校園AED維護費
437		256	256	雜項設備修護費
3		0	0	
0		26	26	飲水設備維護費
2,258	一般服務費	2,518	2,397	
108	外包費	0	0	
8		0	0	
996		60	60	校園保全服務費
0		936	936	庶務性工作委外辦理費用
856	計時與計件人員酬金	30	30	校園門禁安全維護費-僱用專人值勤2人加班費
53		0	0	
16		0	0	
0		20	20	場地租借(收支併列)-僱用專人值勤2人加班費
0		260	260	場地租借(收支併列)-僱用專人值勤2人薪資、保險、年終工作獎金、退職準備金及健康檢查費
0		975	860	校園門禁安全維護費-僱用專人值勤2人薪資、保險、年終工作獎金、退職準備金及健康檢查費
221	體育活動費	3	3	啟智班教師助理員文康活動費

新北市淡水區新市國民小學
 新北市地方教育發展基金
基金用途明細表
 中華民國115年度

單位：新臺幣千元

前年度 決算數	業務計畫及 用途別科目	本年度 預算數	上年度 預算數	計畫內容說明
027F	體育活動費	234	228	教職員工文康活動費
14628	專業服務費	109	109	
12285	講課鐘點、稿費、出席 審查及查詢費	35	35	專家學者出席費及講師鐘點費
26287	委託檢驗(定)試驗認證 費	0	0	
5		0	0	
30		30	30	高低壓供電電氣技工維護費
1528Y	其他專業服務費	20	20	校園環境維護費用
7		0	0	
53		0	0	
0		24	24	飲水機水質檢測費用
7229	公共關係費	72	72	
72291	公共關係費	72	72	首長特別費(6,000元*12月)
6633	材料及用品費	885	862	
66332	用品消耗	885	862	
57321	辦公(事務)用品	63	61	電腦設備及維護管理費
7		132	132	學生活動費(收支併列)-幼兒園 各項活動相關用品
171		216	209	辦公費-教學相關用品
0		170	170	辦公(事務)用之消耗及非消耗 品
0322	報章雜誌	10	10	訂閱圖書、報紙及雜誌相關費 用
208323	農業與園藝用品及環境 美化費	65	65	校園綠美化及環境清潔衛生用 品
16324	化學藥劑與實驗用品	50	50	教學實驗用品
0		0	0	
13325	服裝	0	0	
8326	食品	0	0	
5		0	0	
35328	醫療用品(非醫療院所 使用)	6	6	健康中心衛生保健費
0		29	29	口腔檢查及保健工作經費
8532Y	其他用品消耗	6	6	推動學校健康促進政策經費
38		0	0	
18		0	0	
0		30	24	特教班常年事務費
0		54	52	運動會相關經費
0		24	24	社團活動經費
0		30	24	特教班教材編輯費
864	租金、償債、利息及相關 手續費	91	91	
8644	交通及運輸設備租金	70	70	
23442	車租	40	40	各項活動車租

新北市淡水區新市國民小學
 新北市地方教育發展基金
基金用途明細表
 中華民國115年度

單位：新臺幣千元

前年度 決算數	業務計畫及 用途別科目	本年度 預算數	上年度 預算數	計畫內容說明
55442	車租	30	30	學生活動費(收支併列)-幼兒園 各項活動車租
8		0	0	
045	雜項設備租金	21	21	
0451	雜項設備租金	21	21	辦公費-影印機租金
8637	會費、捐助、補助、分 攤、照護、救濟與交流活 動費	877	883	
471	會費	4	4	
1712	學術團體會費	1	1	辦公費-體育促進會常年會費
3713	職業團體會費	3	3	辦公費-護理師護士公會會費
76372	捐助、補助與獎助	707	740	
596726	獎助學員生給與	20	22	國小低收入戶學生助學金
0		15	15	國小原住民學生獎學金
0		499	535	低收入戶、中低收入戶、身心 障礙及家庭突遭變故學生午餐 補助
12972Y	其他捐助、補助與獎助	6	6	幼兒園兒童節禮物
10		37	37	獎勵學生之獎品
27		0	0	
0		73	68	教師節紀念品
0		57	57	國小兒童節禮物
9474	補貼、獎勵、慰問、照 護與救濟	49	49	
68743	獎勵費用	43	43	資深優良教師獎勵金
6744	慰問、照護及濟助金	6	6	退休(職)人員三節慰問金
20		0	0	
275	競賽及交流活動費	117	90	
2751	技能競賽	117	90	參加各項競賽活動相關費用
3355M	建築及設備計畫	610	310	
1005M3	交通及運輸設備	50	50	
1005	購建固定資產、無形資 產、非理財目的之長期投 資及營舍與設施工程支出	50	50	
10051	購建固定資產	50	50	
100515	購置交通及運輸設備	50	50	購置廣播及擴音相關設備
2355M4	其他設備	560	260	
2355	購建固定資產、無形資 產、非理財目的之長期投 資及營舍與設施工程支出	560	260	
23551	購建固定資產	560	260	
40514	購置機械及設備	150	40	充實各項教學及辦公設備
85516	購置雜項設備	300	110	購置雜項設備
110		11	11	充實學校館藏圖書

新北市淡水區新市國民小學
 新北市地方教育發展基金
基金用途明細表
 中華民國115年度

單位：新臺幣千元

前年度 決算數	業務計畫及 用途別科目		本年度 預算數	上年度 預算數	計畫內容說明
106,522	0516	購置雜項設備 總計	99 94,478	99 92,299	充實各項教學及辦公設備

新北市淡水區新市國民小學
 新北市地方教育發展基金
單位（或計畫）成本分析表
 中華民國 115 年度

單位：新臺幣千元

計 畫 別	單位	單位成本 (元)或 平均利 (費)率	數量	預 算 數	說 明
國民教育計畫				93,868	
國民小學教育				93,868	
建築及設備計畫				610	
交通及運輸設備				50	
其他設備				560	
合 計				94,478	

新北市淡水區新市國民小學
 新北市地方教育發展基金
 5年來主要業務計畫分析表

中華民國 115 年度

單位：新臺幣千元

年 度 及 項 目	單位	數量	單位成 本(元)或平 均利(費)率	預 (決) 算 數	說 明
本年度預算數				94,478	
國民教育計畫				93,868	
建築及設備計畫				610	
上年度預算數				92,299	
國民教育計畫				91,989	
建築及設備計畫				310	
前年度決算數				106,522	
國民教育計畫				106,188	
建築及設備計畫				335	
112年度決算數				102,674	
國民教育計畫				101,288	
建築及設備計畫				1,386	
111年度決算數				98,368	
國民教育計畫				98,010	
建築及設備計畫				358	

本頁空白

新北市淡水區
 新北市地方
用人費用
 中華民國

科 目	正式員 額薪資	聘僱人 員薪資	加(夜) 班費	津 貼	獎 金			退休及
					年終獎金	考績獎金	其他	退休金
總 計	57,688	401	1,008		7,441	5,364		7,598
國民教育計畫	57,688	401	1,008		7,441	5,364		7,598
正式人員	57,688		1,008		7,391	5,364		6,496
聘僱人員		401			50			25
兼任人員								
其他人員								1,077

1、「計時與計件人員酬金」：僱用專人值勤1,285千元。

2、考績獎金：依公務人員考績法第7、8、12條暨公立高級中等以下學校教師成績考核辦法第4條等規定，預算人數71人，預算金額為5,364千元。年終獎金：依據行政院各年度訂定之軍公教人員年終工作獎金發給注意事項，預算人數81人，預算金額為7,441千元。

新市國民小學
教育發展基金
彙計表
115年度

單位：新臺幣千元

卹償金	資遣費	福 利 費				提繳費	合 計	兼任人員 用人費用	總 計
		分擔保 險費	傷病醫 藥費	提撥福 利金	其他				
		5,877	97		718		86,192	1,110	87,302
		5,877	97		718		86,192	1,110	87,302
		5,820	97		700		84,564		84,564
		57			16		549		549
								1,110	1,110
					2		1,079		1,079

新北市淡水區
 新北市地方
用人費用
 中華民國

科 目	正式員 額薪資	聘僱人 員薪資	加(夜) 班費	津 貼	獎 金			退休及
					年終獎金	考績獎金	其他	退休金
總 計	57,688	401	1,008		7,441	5,364		7,598
國民教育計畫	57,688	401	1,008		7,441	5,364		7,598
職員薪金	57,368							
工員工資	320							
約僱職員薪金		401						
兼職人員酬金								
延長工時加班費			20					
未休假加班費			988					
考績獎金						5,364		
年終獎金					7,441			
職員退休及離職金								7,598
分擔員工保險費								
傷病醫藥費								
其他福利費								

1、「計時與計件人員酬金」：僱用專人值勤1,285千元。

2、考績獎金：依公務人員考績法第7、8、12條暨公立高級中等以下學校教師成績考核辦法第4條等規定，預算人數71人，預算金額為5,364千元。年終獎金：依據行政院各年度訂定之軍公教人員年終工作獎金發給注意事項，預算人數81人，預算金額為7,441千元。

新市國民小學
教育發展基金
彙計表
115年度

單位：新臺幣千元

卹償金	資遣費	福 利 費				提繳費	合 計	兼任人員 用人費用	總 計
		分擔保 險費	傷病醫 藥費	提撥福 利金	其他				
		5,877	97		718		86,192	1,110	87,302
		5,877	97		718		86,192	1,110	87,302
							57,368		57,368
							320		320
							401		401
								1,110	1,110
							20		20
							988		988
							5,364		5,364
							7,441		7,441
							7,598		7,598
		5,877					5,877		5,877
			97				97		97
					718		718		718

新北市淡水區新市國民小學
 新北市地方教育發展基金
各項費用彙計表
 中華民國115年度

單位：新臺幣千元

前年度 決算數	上年度 預算數	科目	本年度預算數			
			合計	國民教育計畫	建築及設備計畫	
99,848	85,761	用人費用	87,302	87,302	0	
62,734	56,303	正式員額薪資	57,688	57,688	0	
62,395	55,983	職員薪金	57,368	57,368	0	
339	320	工員工資	320	320	0	
8,802	1,520	聘僱及兼職人員薪資	1,511	1,511	0	
297	356	約僱職員薪金	401	401	0	
8,505	1,164	兼職人員酬金	1,110	1,110	0	
994	945	加(夜)班費	1,008	1,008	0	
6	20	延長工時加班費	20	20	0	
988	925	未休假加班費	988	988	0	
12,908	12,746	獎金	12,805	12,805	0	
5,888	5,364	考績獎金	5,364	5,364	0	
7,020	7,382	年終獎金	7,441	7,441	0	
7,717	7,236	退休及卹償金	7,598	7,598	0	
7,717	7,236	職員退休及離職金	7,598	7,598	0	
6,694	7,011	福利費	6,692	6,692	0	
6,181	5,869	分擔員工保險費	5,877	5,877	0	
31	104	傷病醫藥費	97	97	0	
482	1,038	其他福利費	718	718	0	
4,728	4,392	服務費用	4,713	4,713	0	
475	880	水電費	880	880	0	
363	810	工作場所電費	810	810	0	
112	70	工作場所水費	70	70	0	
52	130	郵電費	130	130	0	
17	30	郵費	30	30	0	
35	100	電話費	100	100	0	
53	66	旅運費	66	66	0	
53	66	國內旅費	66	66	0	
214	80	印刷裝訂與廣告費	80	80	0	
214	80	印刷及裝訂費	80	80	0	

新北市淡水區新市國民小學
 新北市地方教育發展基金
各項費用彙計表
 中華民國115年度

單位：新臺幣千元

前年度 決算數	上年度 預算數	科目	本年度預算數			
			合計	國民教育計畫	建築及設備計畫	
1,457	658	修理保養及保固費	858	858	0	
48		土地改良物修護費	0	0	0	
844	170	一般房屋修護費	370	370	0	
105	186	機械及設備修護費	186	186	0	
460	302	雜項設備修護費	302	302	0	
2,258	2,397	一般服務費	2,518	2,518	0	
1,112	996	外包費	996	996	0	
925	1,170	計時與計件人員酬金	1,285	1,285	0	
221	231	體育活動費	237	237	0	
146	109	專業服務費	109	109	0	
12	35	講課鐘點、稿費、出席審查及查詢費	35	35	0	
60	30	委託檢驗(定)試驗認證費	30	30	0	
75	44	其他專業服務費	44	44	0	
72	72	公共關係費	72	72	0	
72	72	公共關係費	72	72	0	
663	862	材料及用品費	885	885	0	
663	862	用品消耗	885	885	0	
235	572	辦公(事務)用品	581	581	0	
	10	報章雜誌	10	10	0	
208	65	農業與園藝用品及環境美化費	65	65	0	
17	50	化學藥劑與實驗用品	50	50	0	
13		服裝	0	0	0	
13		食品	0	0	0	
35	35	醫療用品(非醫療院所使用)	35	35	0	
142	130	其他用品消耗	144	144	0	

新北市淡水區新市國民小學
新北市地方教育發展基金
各項費用彙計表
中華民國115年度

單位：新臺幣千元

前年度 決算數	上年度 預算數	科目	本年度預算數			
			合計	國民教育計畫	建築及設備計畫	
86	91	租金、償債、利息及相關手續費	91	91	0	
86	70	交通及運輸設備租金	70	70	0	
86	70	車租	70	70	0	
	21	雜項設備租金	21	21	0	
	21	雜項設備租金	21	21	0	
335	310	購建固定資產、無形資產、非理財目的之長期投資及營舍與設施工程支出	610	0	610	
335	310	購建固定資產	610	0	610	
40	40	購置機械及設備	150	0	150	
100	50	購置交通及運輸設備	50	0	50	
195	220	購置雜項設備	410	0	410	
863	883	會費、捐助、補助、分攤、照護、救濟與交流活動費	877	877	0	
4	4	會費	4	4	0	
1	1	學術團體會費	1	1	0	
3	3	職業團體會費	3	3	0	
763	740	捐助、補助與獎助	707	707	0	
596	572	獎助學員生給與	534	534	0	
167	168	其他捐助、補助與獎助	173	173	0	
94	49	補貼、獎勵、慰問、照護與救濟	49	49	0	
68	43	獎勵費用	43	43	0	
26	6	慰問、照護及濟助金	6	6	0	
2	90	競賽及交流活動費	117	117	0	
2	90	技能競賽	117	117	0	
106,522	92,299	合計	94,478	93,868	610	

新北市淡水區新市國民小學
 新北市地方教育發展基金
補辦預算明細表
 中華民國115年度

單位：新臺幣千元

項 目	金 額	辦理年度	說 明
一、固定資產之建設、改良、擴充 建築及設備計畫	782 782		
513擴充改良房屋建築及設備	547	114	114年度新北市政府教育局補助所屬公立各級學校建設經費計畫-圖書館前廣場天花板安全、空間殘響及教學櫃體改善工程計畫，依114年6月23日新北府教工程字第11412144641號函核准在案。
514購置機械及設備	114	114	113學年度教育部國民及學前教育署補助公立國民中小學校與國外姐妹校互惠機制實施計畫，依114年6月3日新北府教新字第1141048847號函核准在案。
515購置交通及運輸設備	121	114	114年度教育局基礎修繕年度資本門補助－全校廣播系統設備更新採購計畫，依114年5月1日新北府教工程字第11408124801號函核准在案。

新北市淡水區新市國民小學
 新北市地方教育發展基金
預計平衡表
 中華民國115年12月31日

單位：新臺幣千元

113年12月31日 實 際 數	科 目	115年12月31日 預 計 數	114年12月31日 預 計 數	比較增減
13,879	資 產 合 計	12,979	13,679	-700
13,879	資 產	12,979	13,679	-700
13,330	流動資產	12,430	13,130	-700
13,330	現金	12,430	13,130	-700
13,330	銀行存款	12,430	13,130	-700
0	預付款項	0	0	0
0	預付費用	0	0	0
549	其他資產	549	549	0
549	什項資產	549	549	0
325	存出保證金	325	325	0
224	暫付及待結轉帳 項	224	224	0
5	代管資產	5	5	0
-5	應付代管資產	-5	-5	0
10,741	負 債	10,741	10,741	0
9,610	流動負債	9,610	9,610	0
9,610	應付款項	9,610	9,610	0
9,610	應付代收款	9,610	9,610	0
0	應付費用	0	0	0
1,131	其他負債	1,131	1,131	0
1,131	什項負債	1,131	1,131	0
1,131	存入保證金	1,131	1,131	0
0	暫收及待結轉帳 項	0	0	0
3,138	基金餘額	2,238	2,938	-700
3,138	基金餘額	2,238	2,938	-700
3,138	基金餘額	2,238	2,938	-700
3,138	累積餘額	2,238	2,938	-700
13,879	負債及基金餘額合計	12,979	13,679	-700

信託代理與保證資產
 保管品
 保證品

0 信託代理與保證負債
 0 應付保管品
 0 應付保證品

0
 0
 0

新北市淡水區新市國民小學

新北市地方教育發展基金

資本資產明細表

中華民國115年度

單位：新臺幣千元

項 目	取得成本 (期初餘額)	以前年度 累計折舊/ 長期投資 評價	本 年 度 變 動				本年度累 計折舊/長 期投資評 價變動數	期末餘額	
			增 加		減 少				主要增減 原因說明
			金 額	類 型	金 額	類 型			
非理財目的之長期投資									
土地	2,506,019							2,506,019	
土地改良物	9,736	9,639						97	
房屋及建築	439,732	94,486					7,958	337,288	
機械及設備	30,832	30,317	150	(1)			158	507	
交通及運輸設備	14,699	13,765	50	(1)			280	704	
雜項設備	29,640	25,132	410	(1)			211	4,707	
購建中固定資產									
租賃資產									
租賃權益改良									
電腦軟體	33				15	(11)		18	
權利									
發展中之無形資產									
其他無形資產									
遞耗資產									
其他									
合計	3,030,691	173,339	610		15		8,607	2,849,340	

註：

