

中華民國113年度

新 北 市 總 預 算

新北市政府教育局主管

新北市地方教育發展基金
新北市淡水區新市國民小學

附屬單位預算之分預算
(非營業部分)

(法定版)

新北市淡水區新市國民小學編

新北市淡水區新市國民小學
新北市地方教育發展基金
目 次
中 華 民 國 113 年度

一、業務計畫及預算說明.....	第	1	-	4	頁
二、預算主要表					
1、基金來源、用途及餘絀預計表.....	第	5	-	5	頁
2、基金來源、用途及餘絀預計表說明.....	第	6	-	6	頁
3、現金流量預計表.....	第	7	-	7	頁
三、預算明細表					
1、基金來源明細表.....	第	8	-	8	頁
2、基金用途明細表.....	第	9	-	13	頁
四、預算附表					
單位(或計畫)成本分析表.....	第	14	-	14	頁
五、預算參考表					
1、5年來主要業務計畫分析表.....	第	15	-	15	頁
2、員工人數彙計表.....	第	16	-	16	頁
3、用人費用彙計表-依人員別.....	第	18	-	19	頁
4、用人費用彙計表-依用途別.....	第	20	-	21	頁
5、各項費用彙計表.....	第	22	-	25	頁
六、附 錄					
1、預計平衡表.....	第	26	-	26	頁
2、資本資產明細表.....	第	27	-	27	頁

新 北 市 淡 水 區 新 市 國 民 小 學

新 北 市 地 方 教 育 發 展 基 金

業務計畫及預算說明

中華民國 113 年度

壹、基金概況

一、設立宗旨及願景

- (一)本校依據「國民教育法」之規定辦理，以養成德、智、體、群、美五育均衡發展之健全國民為宗旨。
- (二)本校自 99 年度起依教育經費編列與管理法第 13 條規定設置「新北市地方教育發展基金」，以促進教育健全發展，提昇教育經費運用績效。

二、施政重點

- (一)培育五育兼備，多元性向發展之健全國民。
- (二)加強生活教育，引導人生正確價值方向和行為態度。
- (三)陶冶並平衡身心發展，促進並調和群己關係。
- (四)精進教師專業知能，辦理教師專業評鑑，建立優質專業形象。
- (五)發揮輔導效能，防止高關懷學生中輟，建立友善校園。

三、組織概況

本校設置校長 1 人，綜理全校校務，下設教務處、學務處、總務處、輔導處、附設幼兒園、人事室及會計室等單位，員額編制教師 62 人、教保員 4 人、職員 5 人、工友 3 人、廚工 1 人，共計 76 人。

四、基金歸類及屬性

本基金係預算法第 4 條第 1 項第 2 款所定，特定收入來源，供特殊用途之特別收入基金，並編製附屬單位預算。

貳、業務計畫

單位：新臺幣千元

一、基金來源

來源別	本年度預算數	實施內容
勞務收入	307	服務收入 30 萬 7 千元。
財產收入	12	利息收入 1 萬 2 千元。
政府撥入收入	93,329	公庫撥款收入 9,332 萬 9 千元。
教學收入	1,170	學雜費收入 117 萬元。

二、基金用途

業務計畫	本年度預算數	實施內容
國民教育業務計畫	94,908	本年度預算編列 9,490 萬 8 千元，計有普通班 30 班、特教班 3.5 班、附設幼兒園 3 班，合計 36.5 班，學生人數 1,104 人；本計畫擬新購各科教學設備，充實各科教材，以提高教學效能，革新教學方法；辦理場地開放、藝文競賽、數位教學、科學推廣、學生輔導等項目，以期透過各項活動，強健學生身心體魄，增進學生生活智慧；配合校務推動行政處室支援工作，進而增進運作效能。
建築及設備業務計畫	610	本年度預算編列 61 萬元，計有營建及修建工程 10 萬元，辦理校舍環境改善；交通及運輸設備 10 萬元，辦理購置教學相關設備改善教學環境；其他設備 41 萬元，辦理充實各項教學及行政等設備以改善教學環境，增進教學效能。

參、預算概要

一、基金來源及用途之預計

- (一)本年度基金來源 9,481 萬 8 千元，較上年度預算數 9,077 萬 3 千元，增加 404 萬 5 千元，約 4.46%，主要係市庫撥款收入增加所致。
- (二)本年度基金用途 9,551 萬 8 千元，較上年度預算數 9,197 萬 3 千元，增加 354 萬 5 千元，約 3.85%，主要係用人費用增加所致。

二、基金餘絀之預計

本年度基金來源及用途相抵後，差短為 70 萬元，較上年度預算數 120 萬元，減少 50 萬元，約 41.67%，將移用以前基金餘額 70 萬元支應。

三、補辦預算事項：無。

肆、以前年度計畫實施成果概述

- 一、前（111）年度計畫實施成果概述：基金來源決算數 9,836 萬 6,126 元，基金用途決算數 9,836 萬 8,447 元，短絀數 2,321 元。

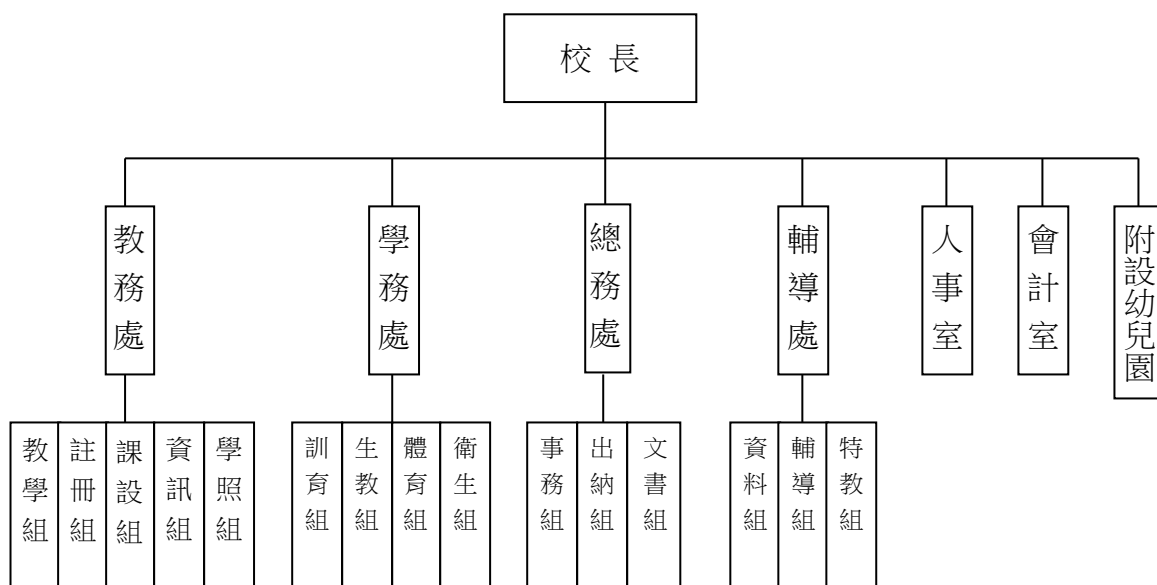
二、上年度已過期間（112 年 1 月 1 日至 6 月 30 日止）計畫實施成果概述：

- (一)基金來源部分：徵收及依法分配收入 2 萬 8,554 元、勞務收入 42 萬 4,661 元、財產收入 1 萬 1,620 元、政府撥入收入 6,655 萬 6,018 元、教學收入 63 萬 2,000 元、其他收入 10 萬 8,415 元。
- (二)基金用途部分：國民教育業務計畫 5,760 萬 2,773 元、建築及設備業務計畫 57 萬 9,644 元。
- (三)總計 112 年上半年賸餘數 957 萬 8,851 元。

伍、組織系統圖

新北市淡水區新市國民小學

組 織 系 統 圖



員額編制表																						
教育人員					公務人員												技工工友				編 制 員 額 總 計	
總 班 級 數	總 教 師 人 數	校 長	教 保 員	專 任 運 動 教 練	組 長	幹 事	護 理 師 或 護 士	營 養 師	主 任 (人)	助 理 員 (人)	書 記 (人)	人 事 管 理 員	主 任 (會)	佐 理 員 (會)	會 計 員	留 用 人 員	合 計	技 工	工 友	廚 工		合 計
36.5	62	1	4	0	0	1	1	1	1	0	0	0	1	0	0	0	5	0	3	1	4	76

新北市淡水區新市國民小學
 新北市地方教育發展基金
基金來源、用途及餘絀預計表
 中華民國113年度

單位：新臺幣千元

前年度決算數	項 目	本年度預算數	上年度預算數	比較增減(一)
98,366	基金來源	94,818	90,773	4,045
8	徵收及依法分配收入	0	0	0
8	違規罰款收入	0	0	0
78	勞務收入	307	442	-135
78	服務收入	307	442	-135
11	財產收入	12	3	9
2	財產處分收入	0	0	0
9	利息收入	12	3	9
96,975	政府撥入收入	93,329	89,158	4,171
96,975	公庫撥款收入	93,329	89,158	4,171
1,265	教學收入	1,170	1,170	0
1,265	學雜費收入	1,170	1,170	0
29	其他收入	0	0	0
29	雜項收入	0	0	0
98,368	基金用途	95,518	91,973	3,545
98,010	國民教育計畫	94,908	90,863	4,045
98,010	國民小學教育	94,908	90,863	4,045
358	建築及設備計畫	610	1,110	-500
0	營建及修建工程	100	100	0
0	交通及運輸設備	100	100	0
358	其他設備	410	910	-500
-2	本期賸餘（短絀一）	-700	-1,200	500
4,172	期初基金餘額	2,970	3,472	-502
0	解繳公庫	0	0	0
4,170	期末基金餘額	2,270	2,272	-2

備註：

新北市淡水區新市國民小學
新北市地方教育發展基金
基金來源、用途及餘絀預計表說明
中華民國 113 年度

壹、基金來源：

- 一、勞務收入：本年度預算數為 30 萬 7 千元，主要為教師甄試報名費 7 千元、場地租借收入 30 萬元。
- 二、財產收入：本年度預算數為 1 萬 2 千元，主要為專戶利息收入 1 萬 2 千元。
- 三、政府撥入收入：本年度預算數為 9,332 萬 9 千元，主要為市庫撥款收入 9,332 萬 9 千元。
- 四、教學收入：本年度預算數為 117 萬元，主要為附設幼兒園學費 100 萬 8 千元、附設幼兒園學生活動費 16 萬 2 千元。

貳、基金用途：

- 一、國民教育業務計畫：本年度預算數為 9,490 萬 8 千元，主要擬新購各科教學設備，充實各科教材，以提高教學效能，革新教學方法；辦理場地開放、藝文競賽、數位教學、科學推廣、學生輔導等項目，以期透過各項活動，強健學生身心體魄，增進學生生活智慧；配合校務推動行政處室支援工作，進而增進運作效能。
- 二、建築及設備業務計畫：本年度預算數為 61 萬元，包括營建及修建工程 10 萬元，主要係辦理校舍環境改善；交通及運輸設備 10 萬元，主要係辦理購置教學相關設備改善教學環境；其他設備 41 萬元，主要係辦理充實各項教學及行政等設備以改善教學環境，增進教學效能。

新北市淡水區新市國民小學
 新北市地方教育發展基金
現金流量預計表
 中華民國113年度

單位：新臺幣千元

項	目	預	算	數	說	明
業務活動之現金流量						
本期賸餘(短絀)				-700		
調整非現金項目				0		
流動資產淨減(淨增)				0		
流動負債淨增(淨減)				0		
業務活動之淨現金流入(流出)				-700		
其他活動之現金流量						
增加短期債務及其他負債				0		
增加其他負債				0		
增加其他資產				0		
增加其他資產				0		
其他活動之淨現金流入(流出)				0		
現金及約當現金之淨增(淨減)				-700		
期初現金及約當現金				19,017		
期末現金及約當現金				18,317		

註：

新北市淡水區新市國民小學
 新北市地方教育發展基金
基金來源明細表
 中 華 民 國 113年 度

單位：新臺幣千元

科目及業務項目	單 位	預 算 數			說 明
		數量 (業務量)	利(費)率	金 額	
勞務收入				307	
服務收入	年	1	193,000	193	場地租借(收支併列)-新 北市市管公有房舍屋頂 設置太陽光電發電系統 標租案獎勵金
服務收入	年	1	107,000	107	場地租借(收支併列)
服務收入	年	1	7,000	7	考試報名費(收支併 列)-教師甄試
財產收入				12	
利息收入	年	1	12,000	12	專戶利息收入
政府撥入收入				93,329	
公庫撥款收入	年	1	93,329,000	93,329	市庫撥款收入
教學收入				1,170	
學雜費收入	年	1	162,000	162	學生活動費(收支併 列)-幼兒園
學雜費收入	年	1	1,008,000	1,008	學費-幼兒園
總 計：				94,818	

新北市淡水區新市國民小學
 新北市地方教育發展基金
基金用途明細表
 中華民國113年度

單位：新臺幣千元

前年度 決算數	業務計畫及 用途別科目	本年度 預算數	上年度 預算數	計畫內容說明
98,010	53 國民教育計畫	94,908	90,863	
98,010	532 國民小學教育	94,908	90,863	
92,507	1 用人費用	88,072	84,639	
58,281	11 正式員額薪資	59,293	57,086	
56,661	113 職員薪金	58,973	56,766	教職員薪資
1,446		0	0	
74	114 工員工資	0	0	
99		320	320	廚工薪資
7,715	12 聘僱及兼職人員薪資	1,496	1,194	
353	122 約僱職員薪金	342	342	啟智班教師助理員約僱三等1名薪資
1,178	124 兼職人員酬金	54	52	國小兼任輔導教師減課鐘點費
6,184		0	0	
0		1,100	800	兼代課鐘點費
957	13 加(夜)班費	978	839	
0	131 延長工時加班費	20	20	場地租借(收支併列)-加班費
957	134 未休假加班費	958	819	未休假加班費
12,060	15 獎金	12,490	11,814	
5,056	151 考績獎金	5,260	4,700	教職員工考績獎金
6,952	152 年終獎金	43	43	啟智班教師助理員約僱三等年終獎金
52		0	0	
0		7,187	7,071	教職員工年終獎金
6,716	16 退休及卹償金	6,913	6,866	
453	161 職員退休及離職金	471	430	長期代理代課教師退職準備金
40		0	0	
6,222		5,347	5,347	教職員退撫基金提撥
0		1,068	1,068	教職員退休金、撫慰金、獎勵金
0		21	21	啟智班教師助理員約僱三等離職儲金提撥
0		6	0	支(兼)領月退休人員年終慰問金
6,778	18 福利費	6,902	6,840	
61	181 分擔員工保險費	0	0	
5,701		47	45	啟智班教師助理員約僱三等勞保、健保
0		5,720	5,500	教職員工公保、勞保、健保
52	183 傷病醫藥費	97	88	教職員健康檢查費
400	18Y 其他福利費	16	16	啟智班教師助理員休假補助費
2		2	2	退休人員及支領年撫卹金之遺族子女教育補助費
561		620	809	公教人員各項補助(婚喪及生育補助、子女教育補助相關費用)
0		20	20	教職員休假補助費(逾10日)

新北市淡水區新市國民小學
 新北市地方教育發展基金
基金用途明細表
 中華民國113年度

單位：新臺幣千元

前年度 決算數	業務計畫及 用途別科目	本年度 預算數	上年度 預算數	計畫內容說明
018Y	其他福利費	380	360	教職員休假補助費(10日內)
3,9632	服務費用	4,929	4,500	
1,01421	水電費	1,307	880	
0212	工作場所電費	427	0	學校教室冷氣電費
939		810	810	電費
75214	工作場所水費	70	70	水費
7922	郵電費	130	130	
36221	郵費	30	30	辦公費-郵資
43222	電話費	100	100	辦公費-電話費
3823	旅運費	61	56	
38231	國內旅費	20	20	辦公費-國內旅費
0		41	36	辦公費-校外教學-國內旅費
0235	貨物運費	0	0	
3224	印刷裝訂與廣告費	80	80	
32241	印刷及裝訂費	80	80	辦公費-資料印刷費
61825	修理保養及保固費	833	813	
104252	一般房屋修護費	170	170	辦公房屋相關建物修繕
0		200	200	辦公房屋相關建物修繕
145255	機械及設備修護費	161	161	各項機械及設備修繕
368257	雜項設備修護費	256	256	雜項設備修護費
0		20	0	校園AED維護費
0		26	26	飲水設備維護費
2,02027	一般服務費	2,354	2,377	
0276	佣金、匯費、經理費及手續費	0	0	
35279	外包費	0	0	
996		60	60	校園保全服務費
0		936	936	庶務性工作委外辦理費用
77827D	計時與計件人員酬金	30	30	校園門禁安全維護費-僱用專人值勤2人加班費
0		260	395	場地租借(收支併列)-僱用專人值勤2人薪資、保險、年終工作獎金及退職準備金
660		0	0	
0		20	20	場地租借(收支併列)-僱用專人值勤2人加班費
0		826	788	校園門禁安全維護費-僱用專人值勤2人薪資、保險、年終工作獎金及退職準備金
14527F	體育活動費	3	2	啟智班教師助理員文康活動費
0		219	146	教職員工文康活動費
9128	專業服務費	92	92	
25285	講課鐘點、稿費、出席審查及查詢費	35	35	專家學者出席費及講師鐘點費

新北市淡水區新市國民小學
 新北市地方教育發展基金
基金用途明細表
 中華民國113年度

單位：新臺幣千元

前年度 決算數	業務計畫及 用途別科目	本年度 預算數	上年度 預算數	計畫內容說明
16287	委託檢驗(定)試驗認證費	0	0	
30		30	30	高低壓供電電氣技工維護費
0289	試務甄選費	7	7	考試報名費(收支併列)-辦理教師甄選相關費用
2028Y	其他專業服務費	20	20	校園環境維護費用
7229	公共關係費	72	72	
72291	公共關係費	72	72	應業務需要加強公共關係之費用
6453	材料及用品費	850	858	
64532	用品消耗	850	858	
278321	辦公(事務)用品	207	212	辦公費-教學相關用品
61		57	57	電腦設備及維護管理費
91		132	132	學生活動費(收支併列)-幼兒園各項活動相關用品
0		171	175	辦公(事務)用之消耗及非消耗品
0322	報章雜誌	10	10	訂閱圖書、報紙及雜誌相關費用
57323	農業與園藝用品及環境美化費	65	65	校園綠美化及環境清潔衛生用品
13324	化學藥劑與實驗用品	50	50	教學實驗用品
15326	食品	0	0	
36328	醫療用品(非醫療院所使用)	6	6	健康中心衛生保健費
0		29	29	口腔檢查及保健工作經費
5032Y	其他用品消耗	6	6	推動學校健康促進政策經費
43		0	0	
0		19	19	特教班常年事務費
0		25	25	社團活動經費
0		54	53	運動會相關經費
0		19	19	特教班教材編輯費
664	租金、償債、利息及相關手續費	91	91	
6644	交通及運輸設備租金	70	70	
28442	車租	40	40	各項活動車租
38		30	30	學生活動費(收支併列)-幼兒園各項活動車租
045	雜項設備租金	21	21	
0451	雜項設備租金	21	21	辦公費-影印機租金
8277	會費、捐助、補助、分攤、照護、救濟與交流活動費	966	775	
471	會費	4	4	

新北市淡水區新市國民小學
 新北市地方教育發展基金
基金用途明細表
 中華民國113年度

單位：新臺幣千元

前年度 決算數	業務計畫及 用途別科目	本年度 預算數	上年度 預算數	計畫內容說明
1712	學術團體會費	1	1	辦公費-體育促進會常年會費
3713	職業團體會費	3	3	辦公費-護理師護士公會會費
73172	捐助、補助與獎助	781	624	
4726	獎助學員生給與	0	0	
592		6	6	國小原住民學生獎學金
0		25	21	國小低收入戶學生助學金
0		577	424	低收入戶、中低收入戶、身心 障礙及家庭突遭變故學生午餐 補助
12872Y	其他捐助、補助與獎助	6	6	幼兒園兒童節禮物
3		0	0	
5		37	37	獎勵學生之獎品
0		62	58	國小兒童節禮物
0		68	72	教師節紀念品
3774	補貼、獎勵、慰問、照 護與救濟	91	57	
31743	獎勵費用	85	45	資深優良教師獎勵金
6744	慰問、照護及濟助金	6	12	退休(職)人員三節慰問金
5575	競賽及交流活動費	90	90	
55751	技能競賽	90	90	參加各項競賽活動相關費用
29	其他	0	0	
291	其他支出	0	0	
191Y	其他	0	0	
1		0	0	
3585M	建築及設備計畫	610	1,110	
05M2	營建及修建工程	100	100	
05	購建固定資產、無形資 產、非理財目的之長期投 資及營舍與設施工程支出	100	100	
051	購建固定資產	100	100	
0513	擴充改良房屋建築及設 備	100	100	校舍環境改善
05M3	交通及運輸設備	100	100	
05	購建固定資產、無形資 產、非理財目的之長期投 資及營舍與設施工程支出	100	100	
051	購建固定資產	100	100	
0515	購置交通及運輸設備	100	100	購置廣播及擴音相關設備
3585M4	其他設備	410	910	
3585	購建固定資產、無形資 產、非理財目的之長期投 資及營舍與設施工程支出	410	910	
35851	購建固定資產	410	910	
50514	購置機械及設備	100	130	充實各項教學及辦公設備

新北市淡水區新市國民小學
 新北市地方教育發展基金
基金用途明細表
 中華民國113年度

單位：新臺幣千元

前年度 決算數	業 務 計 畫 及 用 途 別 科 目		本年度 預算數	上年度 預算數	計畫內容說明
62,514		購置機械及設備	0	70	
48,516		購置雜項設備	11	11	充實學校館藏圖書
199			200	670	購置雜項設備
0			99	29	充實各項教學及辦公設備
98,368	總	計	95,518	91,973	

新北市淡水區新市國民小學
 新北市地方教育發展基金
單位（或計畫）成本分析表
 中 華 民 國 113年 度

單位：新臺幣千元

計 畫 別	單位	單位成本 (元) 或 平 均 利 (費) 率	數量	預 算 數	說 明
國民教育計畫				94,908	
國民小學教育				94,908	
建築及設備計畫				610	
營建及修建工程				100	
交通及運輸設備				100	
其他設備				410	
合 計				95,518	

新北市淡水區新市國民小學
 新北市地方教育發展基金
 5 年來主要業務計畫分析表

中 華 民 國 113 年 度

單位：新臺幣千元

年 度 及 項 目	單位	數量	單位成 本(元)或平 均利(費)率	預（決）算 數	說 明
本年度預算數				95,518	
國民教育計畫				94,908	
建築及設備計畫				610	
上年度預算數				91,973	
國民教育計畫				90,863	
建築及設備計畫				1,110	
前年度決算數				98,368	
國民教育計畫				98,010	
建築及設備計畫				358	
110年度決算數				93,580	
國民教育計畫				93,212	
建築及設備計畫				369	
109年度決算數				91,020	
國民教育計畫				90,753	
建築及設備計畫				267	

新北市淡水區新市國民小學
 新北市地方教育發展基金
員工人數彙計表
 中華民國 113 年度

單位:人

科 目	上年度最高可 進用員額數	本年度增減(-)數	本年度最高可 進用員額數	說 明
專任人員	74	0	74	編制3人，現有0人
職員	72	0	72	
約僱人員	1	0	1	
工友	0	0	0	
廚工	1	0	1	
總 計	74	0	74	

註1：1.聘用及約僱人員係指基金按其法定組織編制，依「聘用人員聘用條例」及「行政院與所屬中央及地方各機關 約僱人員僱用辦法」規定聘用或約僱之人員，非依前開規定之聘僱人員，概不列入本表。
 2.其他兼任人員係指有關機關兼辦基金業務之現職人員，應說明領有兼職酬金之人數。

註2：僱用專人值勤2人。

本頁空白

新北市淡水區
 新北市地方
用人費用
 中華民國

科 目	正式員 額薪資	聘僱人 員薪資	加(夜) 班費	津 貼	獎 金			退休及
					年終獎金	考績獎金	其他	退休金
總 計	59,293	342	978		7,230	5,260		6,913
國民教育計畫	59,293	342	978		7,230	5,260		6,913
正式人員	59,293		978		7,187	5,260		5,818
聘僱人員		342			43			21
兼任人員								
其他人員								1,074

1、「計時與計件人員酬金」：僱用專人值勤1,136千元。

2、考績獎金：依公務人員考績法第7、8、12條暨公立高級中等以下學校教師成績考核辦法第4條等規定，預算人數68人，預算金額為5,260千元。年終獎金：依據行政院各年度訂定之軍公教人員年終工作獎金發給注意事項，預算人數73人，預算金額為7,230千元。

新市國民小學
教育發展基金
彙計表
113年度

單位：新臺幣千元

卹償金	資遣費	福 利 費				提繳費	合 計	兼任人員 用人費用	總 計
卹償金		分擔保 險費	傷病醫 藥費	提撥福 利金	其他				
		5,767	97		1,038		86,918	1,154	88,072
		5,767	97		1,038		86,918	1,154	88,072
		5,720	97		1,020		85,373		85,373
		47			16		469		469
								1,154	1,154
					2		1,076		1,076

新北市淡水區
 新北市地方
用人費用
 中華民國

科 目	正式員 額薪資	聘僱人 員薪資	加(夜) 班費	津 貼	獎 金			退休及
					年終獎金	考績獎金	其他	退休金
總 計	59,293	342	978		7,230	5,260		6,913
國民教育計畫	59,293	342	978		7,230	5,260		6,913
職員薪金	58,973							
工員工資	320							
約僱職員薪金		342						
兼職人員酬金								
延長工時加班費			20					
未休假加班費			958					
考績獎金						5,260		
年終獎金					7,230			
職員退休及離職金								6,913
分擔員工保險費								
傷病醫藥費								
其他福利費								

1、「計時與計件人員酬金」：僱用專人值勤1,136千元。

2、考績獎金：依公務人員考績法第7、8、12條暨公立高級中等以下學校教師成績考核辦法第4條等規定，預算人數68人，預算金額為5,260千元。年終獎金：依據行政院各年度訂定之軍公教人員年終工作獎金發給注意事項，預算人數73人，預算金額為7,230千元。

新市國民小學
教育發展基金
彙計表
113年度

單位：新臺幣千元

卹償金	資遣費	福 利 費				提繳費	合 計	兼任人員 用人費用	總 計
		分擔保 險費	傷病醫 藥費	提撥福 利金	其他				
		5,767	97		1,038		86,918	1,154	88,072
		5,767	97		1,038		86,918	1,154	88,072
							58,973		58,973
							320		320
							342		342
								1,154	1,154
							20		20
							958		958
							5,260		5,260
							7,230		7,230
							6,913		6,913
		5,767					5,767		5,767
			97				97		97
					1,038		1,038		1,038

新北市淡水區新市國民小學
 新北市地方教育發展基金
各項費用彙計表
 中華民國113年度

單位：新臺幣千元

前 年 度 決 算 數	上 年 度 預 算 數	科 目	本 年 度 預 算 數				
			合 計	國民教育計畫	建築及設備計畫		
92,507	84,639	用人費用	88,072	88,072	0		
58,281	57,086	正式員額薪資	59,293	59,293	0		
58,107	56,766	職員薪金	58,973	58,973	0		
173	320	工員工資	320	320	0		
7,715	1,194	聘僱及兼職人員薪資	1,496	1,496	0		
353	342	約僱職員薪金	342	342	0		
7,362	852	兼職人員酬金	1,154	1,154	0		
957	839	加（夜）班費	978	978	0		
	20	延長工時加班費	20	20	0		
957	819	未休假加班費	958	958	0		
12,060	11,814	獎金	12,490	12,490	0		
5,056	4,700	考績獎金	5,260	5,260	0		
7,004	7,114	年終獎金	7,230	7,230	0		
6,716	6,866	退休及卹償金	6,913	6,913	0		
6,716	6,866	職員退休及離職金	6,913	6,913	0		
6,778	6,840	福利費	6,902	6,902	0		
5,763	5,545	分擔員工保險費	5,767	5,767	0		
52	88	傷病醫藥費	97	97	0		
963	1,207	其他福利費	1,038	1,038	0		
3,963	4,500	服務費用	4,929	4,929	0		
1,014	880	水電費	1,307	1,307	0		
939	810	工作場所電費	1,237	1,237	0		
75	70	工作場所水費	70	70	0		
79	130	郵電費	130	130	0		
36	30	郵費	30	30	0		
43	100	電話費	100	100	0		
38	56	旅運費	61	61	0		
38	56	國內旅費	61	61	0		
		貨物運費	0	0	0		
32	80	印刷裝訂與廣告費	80	80	0		

新北市淡水區新市國民小學
 新北市地方教育發展基金
各項費用彙計表
 中華民國113年度

單位：新臺幣千元

前 年 度 決 算 數	上 年 度 預 算 數	科 目	本 年 度 預 算 數				
			合 計	國民教育計畫	建築及設備計畫		
32	80	印刷及裝訂費	80	80	0		
618	813	修理保養及保固費	833	833	0		
104	370	一般房屋修護費	370	370	0		
145	161	機械及設備修護費	161	161	0		
368	282	雜項設備修護費	302	302	0		
2,020	2,377	一般服務費	2,354	2,354	0		
		佣金、匯費、經理費及手續費	0	0	0		
1,031	996	外包費	996	996	0		
844	1,233	計時與計件人員酬金	1,136	1,136	0		
145	148	體育活動費	222	222	0		
91	92	專業服務費	92	92	0		
25	35	講課鐘點、稿費、出席審查及查詢費	35	35	0		
46	30	委託檢驗(定)試驗認證費	30	30	0		
	7	試務甄選費	7	7	0		
20	20	其他專業服務費	20	20	0		
72	72	公共關係費	72	72	0		
72	72	公共關係費	72	72	0		
645	858	材料及用品費	850	850	0		
645	858	用品消耗	850	850	0		
430	576	辦公（事務）用品	567	567	0		
	10	報章雜誌	10	10	0		
57	65	農業與園藝用品及環境美化費	65	65	0		
13	50	化學藥劑與實驗用品	50	50	0		
15		食品	0	0	0		
36	35	醫療用品(非醫療院所使用)	35	35	0		

新北市淡水區新市國民小學
 新北市地方教育發展基金
各項費用彙計表
 中華民國113年度

單位：新臺幣千元

前 年 度 決 算 數	上 年 度 預 算 數	科 目	本 年 度 預 算 數				
			合 計	國民教育計畫	建築及設備計畫		
93	122	其他用品消耗	123	123	0		
66	91	租金、償債、利息及相關手續費	91	91	0		
66	70	交通及運輸設備租金	70	70	0		
66	70	車租	70	70	0		
	21	雜項設備租金	21	21	0		
	21	雜項設備租金	21	21	0		
358	1,110	購建固定資產、無形資產、非理財目的之長期投資及營舍與設施工程支出	610	0	610		
358	1,110	購建固定資產	610	0	610		
	100	擴充改良房屋建築及設備	100	0	100		
112	200	購置機械及設備	100	0	100		
	100	購置交通及運輸設備	100	0	100		
247	710	購置雜項設備	310	0	310		
827	775	會費、捐助、補助、分攤、照護、救濟與交流活動費	966	966	0		
4	4	會費	4	4	0		
1	1	學術團體會費	1	1	0		
3	3	職業團體會費	3	3	0		
731	624	捐助、補助與獎助	781	781	0		
595	451	獎助學員生給與	608	608	0		
136	173	其他捐助、補助與獎助	173	173	0		
37	57	補貼、獎勵、慰問、照護與救濟	91	91	0		
31	45	獎勵費用	85	85	0		
6	12	慰問、照護及濟助金	6	6	0		
55	90	競賽及交流活動費	90	90	0		

新北市淡水區新市國民小學
 新北市地方教育發展基金
各項費用彙計表
 中華民國113年度

單位：新臺幣千元

前 年 度 決 算 數	上 年 度 預 算 數	科 目	本 年 度 預 算 數				
			合 計	國民教育計 畫	建築及設備 計畫		
55	90	技能競賽	90	90	0		
2		其他	0	0	0		
2		其他支出	0	0	0		
2		其他	0	0	0		
98,368	91,973	合 計	95,518	94,908	610		

新北市淡水區新市國民小學
 新北市地方教育發展基金
預計平衡表
 中華民國113年12月31日

單位：新臺幣千元

111年12月31日 實 際 數	科 目	113年12月31日 預 計 數	112年12月31日 預 計 數	比較增減
21,159	資 產 合 計	19,259	19,959	-700
21,159	資 產	19,259	19,959	-700
20,501	流動資產	18,601	19,301	-700
20,217	現金	18,317	19,017	-700
20,217	銀行存款	18,317	19,017	-700
284	預付款項	284	284	0
284	預付費用	284	284	0
659	其他資產	659	659	0
659	什項資產	659	659	0
325	存出保證金	325	325	0
334	暫付及待結轉帳 項	334	334	0
5	代管資產	5	5	0
-5	應付代管資產	-5	-5	0
16,990	負 債	16,990	16,990	0
15,960	流動負債	15,960	15,960	0
15,960	應付款項	15,960	15,960	0
15,960	應付代收款	15,960	15,960	0
0	應付費用	0	0	0
1,029	其他負債	1,029	1,029	0
1,029	什項負債	1,029	1,029	0
1,028	存入保證金	1,028	1,028	0
1	暫收及待結轉帳 項	1	1	0
4,170	基金餘額	2,270	2,970	-700
4,170	基金餘額	2,270	2,970	-700
4,170	基金餘額	2,270	2,970	-700
4,170	累積餘額	2,270	2,970	-700
21,159	負債及基金餘額合計	19,259	19,959	-700

信託代理與保證資產
 保管品
 保證品

44 信託代理與保證負債
 44 應付保管品
 0 應付保證品

44
 44
 0

新北市淡水區新市國民小學

新北市地方教育發展基金

資本資產明細表

中華民國113年度

單位：新臺幣千元

項 目	取得成本 (期初餘額)	以前年度 累計折舊/ 長期投資 評價	本 年 度 變 動					本年度累 計折舊/長 期投資評 價變動數	期末餘額
			增 加		減 少		主要增減 原因說明		
			金 額	類型	金 額	類型			
非理財目的之長期投資									
土地	2,163,227								2,163,227
土地改良物	9,736	9,639							97
房屋及建築	438,879	78,572	100	(1)				7,961	352,446
機械及設備	27,320	23,694	100	(1)				645	3,081
交通及運輸設備	12,234	11,954	100	(1)				138	242
雜項設備	30,863	26,088	310	(1)				1,523	3,562
購建中固定資產									
租賃資產									
租賃權益改良									
電腦軟體									
權利									
發展中之無形資產									
其他無形資產									
遞耗資產									
其他									
合計	2,682,258	149,947	610					10,266	2,522,655

註：

